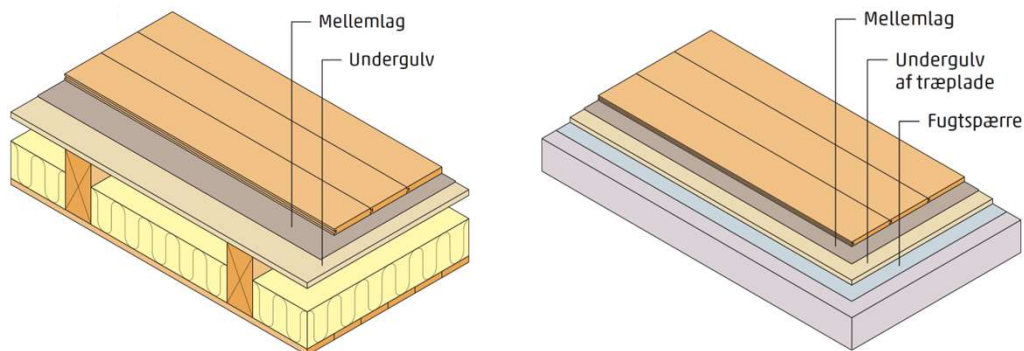


Svømmende gulve



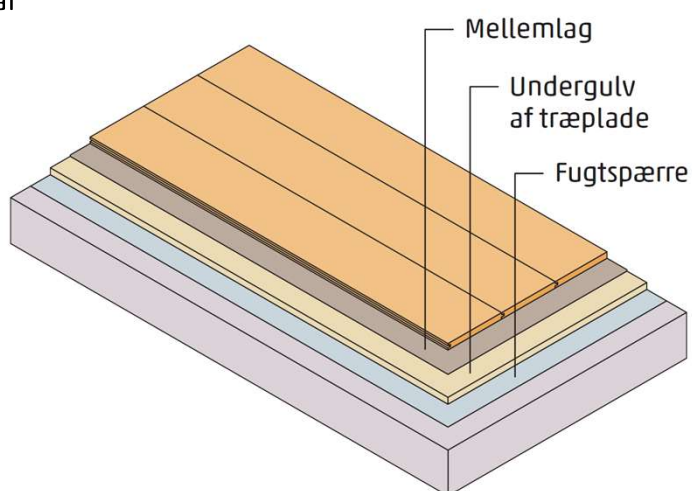
Træinformation

TRÆ

1

Svømmende gulve

- Muligheder ved lægning af svømmende gulve:



Træinformation

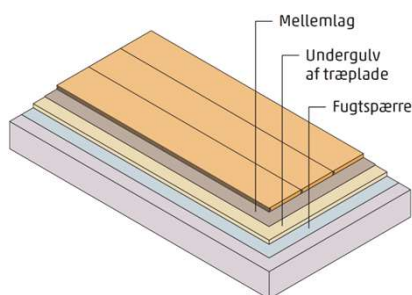
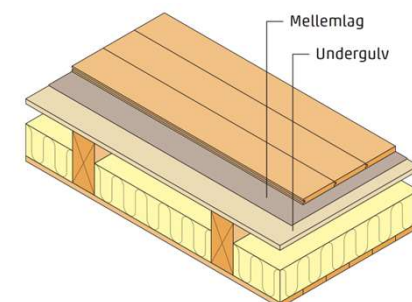
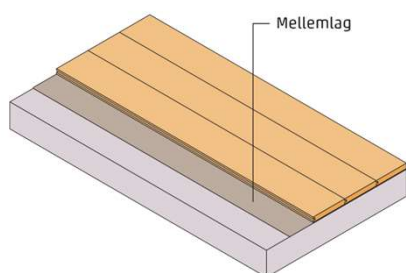
TRÆ

2

Svømmende gulve

Underlaget kan være:

- Træbaseret undergulv.
- Svømmende undergulv af træplader eller beton.
- Betondæk.



Træinformation

TRÆ

3

Trægulve

Typen af gulvbrædder

- Parketbrædder
- Lamelbrædder
- Laminat, melamin brædder



Træinformation

TRÆ

4

Mellemlag

Fugtspærre

- På gulve af beton, letbeton.
- På etagedæk og evt. ved reovering.
- Dokumentation for egenskaber.
- Husk!! Grundig rengøring.



Træinformation

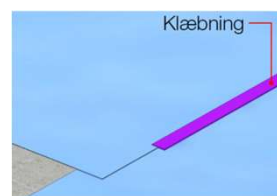
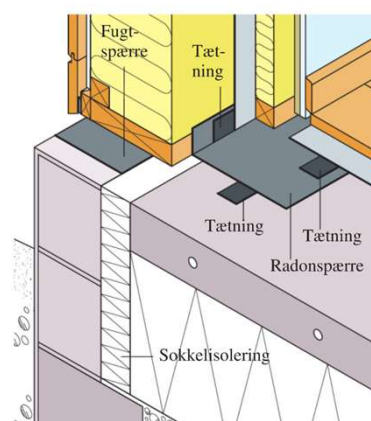
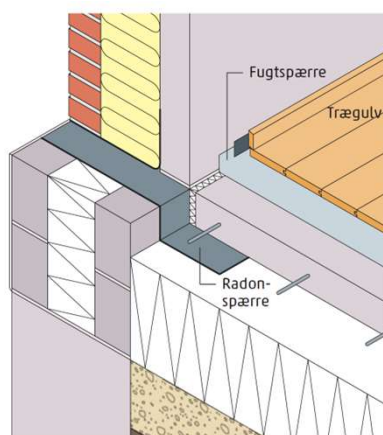
TRÆ

5

Mellemlag

Fugtspærre

- Tung ydervæg.
- Let ydervæg.



Træinformation

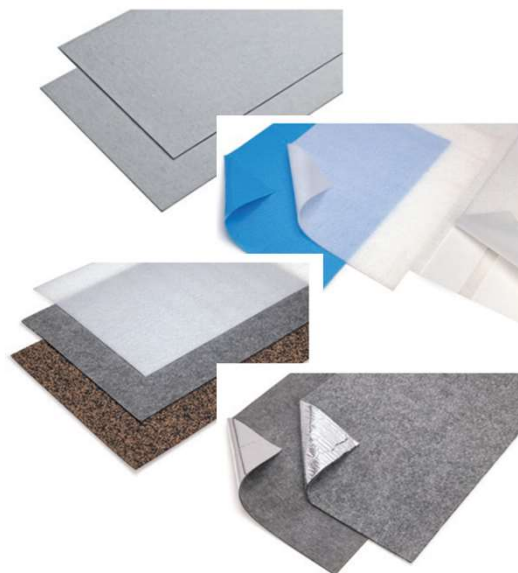
TRÆ

6

Mellemlag

Gulvpap og kombinerede mellemlag

- Gulvpap (500 g/m²).
- Skumplast, filtgummi og korkgummi.
- Sammensatte produkter.



Træinformation

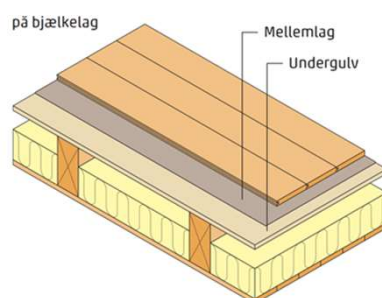
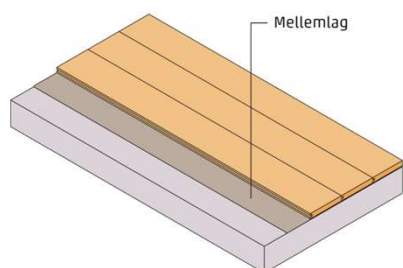
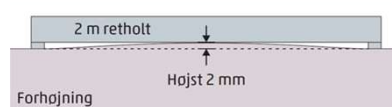
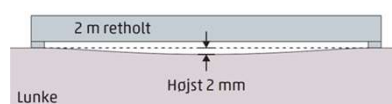
TRÆ

7

Konstruktionsopbygninger

Undergulve

- Plant og vandret.
- Undergulve af træunderlag.
- Undergulve af beton.



Træinformation

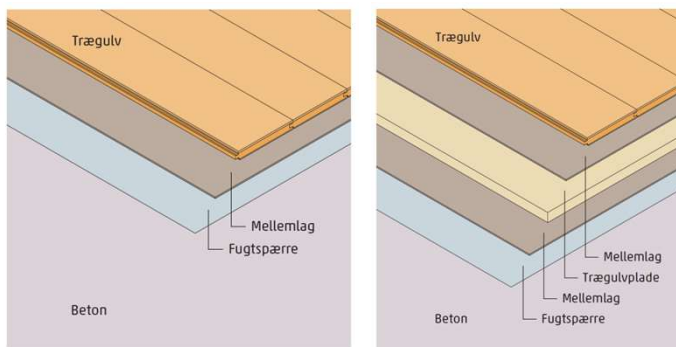
TRÆ

8

Konstruktionsopbygninger

Tynde mellemlag

- Kan være:
 - Gulvpap (mindst 500 g/m²).
 - Skumplast med lukkede celler.
 - Korksmuld pap o.lign.
- Akustiskregulerende.
- Eftergivelige.



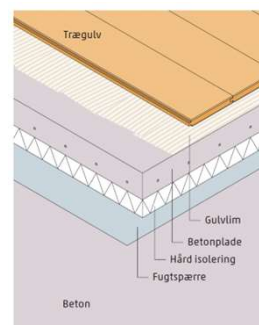
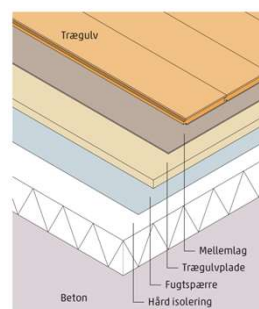
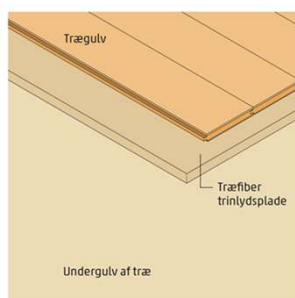
Træinformation
TRÆ

9

Konstruktionsopbygninger

Tykke mellemlag

- Kan være:
 - Bløde træfiberplader.
 - EPS-isolering.
 - Hård mineraluld
- Gulvet skal være tilpas stift.



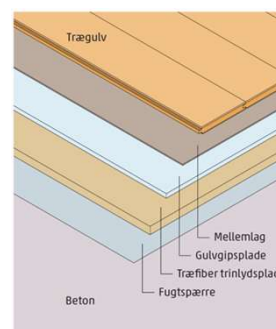
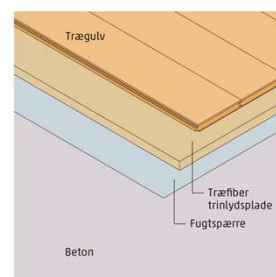
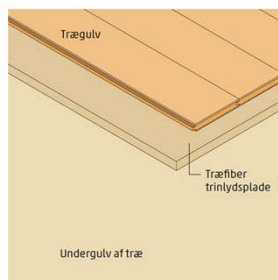
Træinformation
TRÆ

10

Konstruktionsopbygninger

Mellemlag af bløde træfiberplader

- Bidrage betydeligt til trinlysdæmpning.
- Fugtspærre over beton.



Træinformation

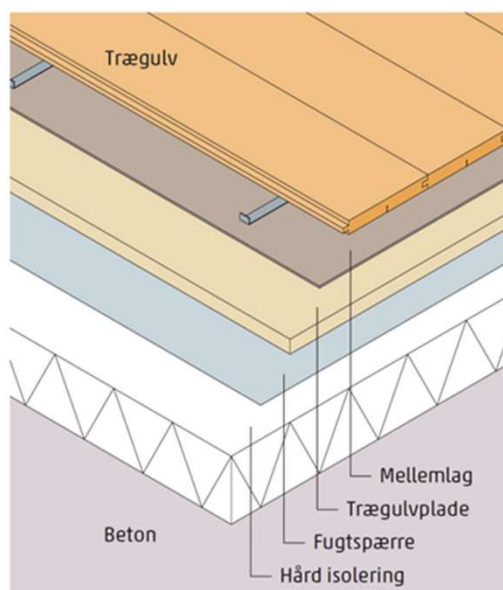
TRÆ

11

Konstruktionsopbygninger

Mellemlag af EPS

- Især egnet, hvor der ønskes varmeisolering.
- Fugtspærren placeres altid under trægulvpladen.
- Kan indgå i lette terrændæk.
- Velegnet til renoveringsopgaver.



Træinformation

TRÆ

12

Konstruktionsopbygning

Mellemlag af EPS

Tabel 29 Krav til EPS-kvalitet til svømmende gulve på betondæk afhængigt af gulvopbygning og punktlasten på gulvet

EPS-kvalitet	Punktlast Q_k jf. tabel 17		
	2,0 kN A1: Bolig	2,5 kN B: Kontor	3,0 kN C1, C2
EPS-tykkelse			
22 mm undergulv med valgfri gulvbelægning eller 16 mm undergulv med limet trægulv			
30 mm	EPS 150	EPS 250	EPS 250
50 mm	EPS 150	EPS 250	EPS 250
75 mm	EPS 150	EPS 250	-
12 mm undergulv med 14 mm svømmende trægulv, 20 mm massivt trægulv eller 22 mm lamelgulv			
30 mm	EPS 150	EPS 250	-
50 mm	EPS 150	-	-

Træinformation

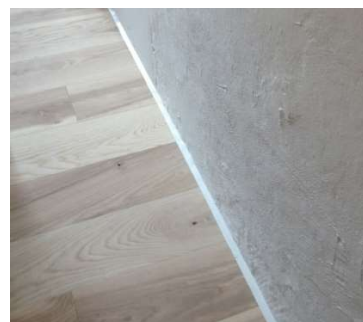
TRÆ

13

Fuger

Behov for fuger

- Fuger i trægulve.
- Undlade dilationsfuger.
- Svømmende gulve skal kunne bevæge sig frit.



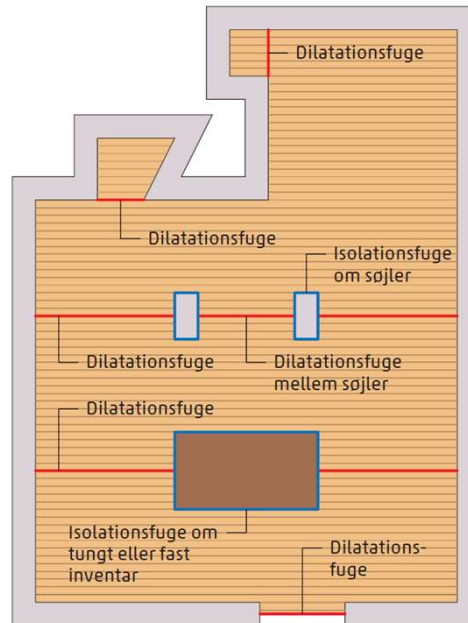
Træinformation

TRÆ

14

Fuger

- Isolationsfuger
- Dilatationsfuger



Træinformation

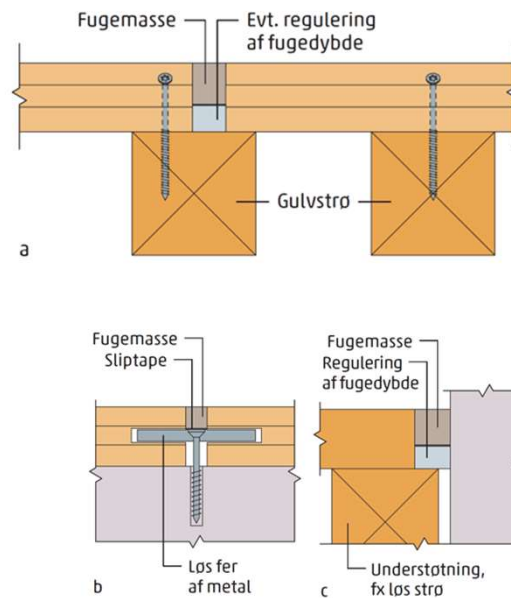
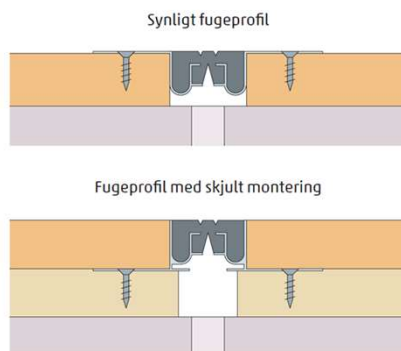
TRÆ

15

Fuger

Understøttede fuger

- Dilatations- og isolationsfuger skal altid være understøttede.



Træinformation

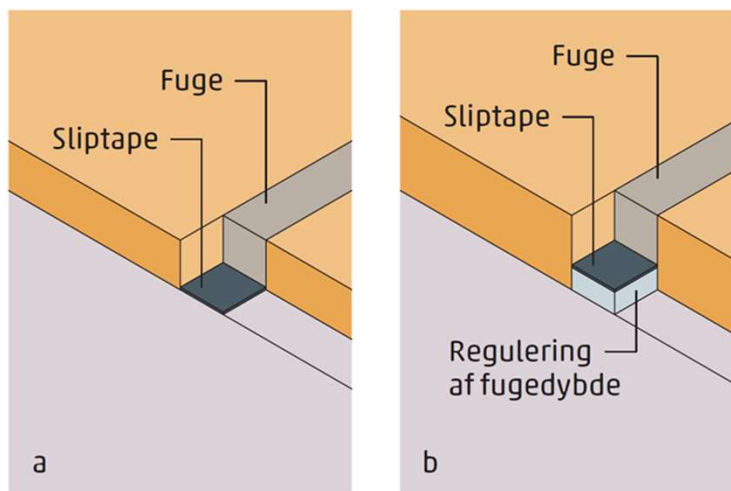
TRÆ

16

Fuger

Med fugemasse

- Skal ske i samråd med gulv- og fugelieferandør.
- Elastiske fugemassers hårdhed.
- Fugetværsnit.
- Fugebredde.



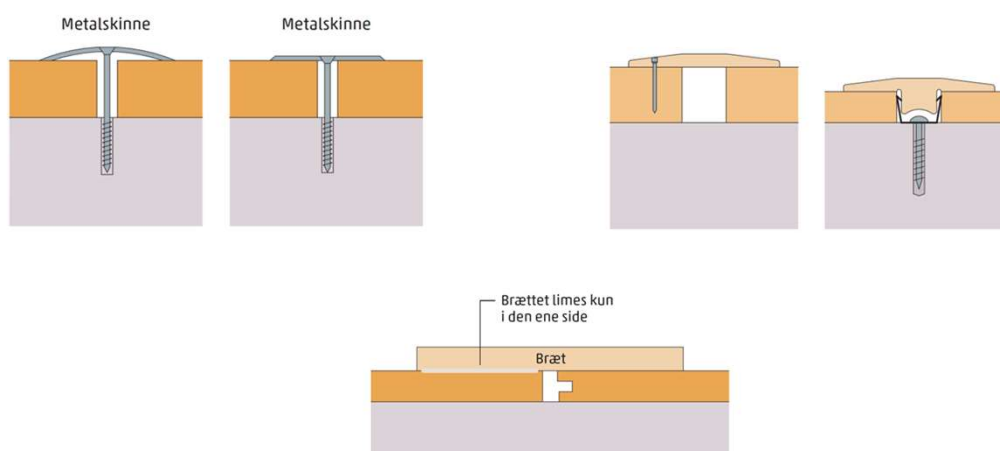
Træinformation

TRÆ

17

Fuger

Med træ- og metalprofiler



Træinformation

TRÆ

18

Fuger

Dekorationsfuger

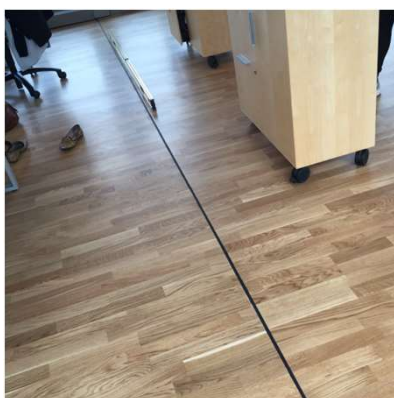


Træinformation

TRÆ

19

Eksempler på fejl



Spring i gulvfladen ved udført dilatationsfuge.

Træinformation

TRÆ

20

Spørgsmål

