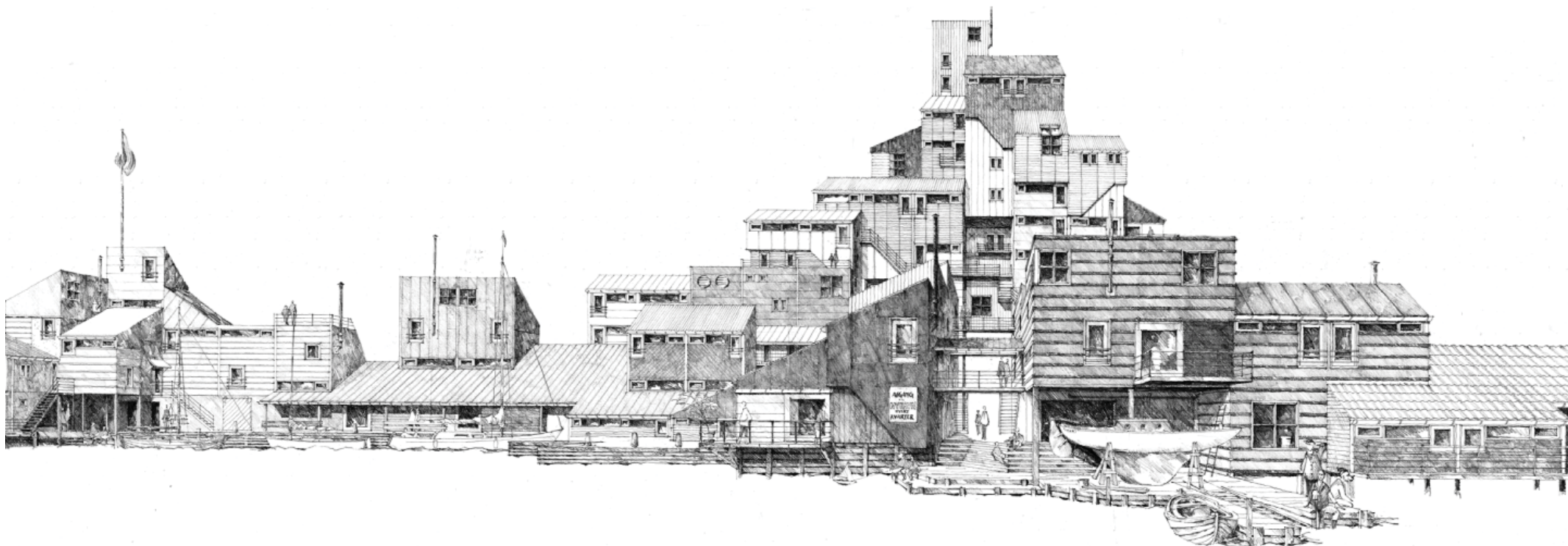
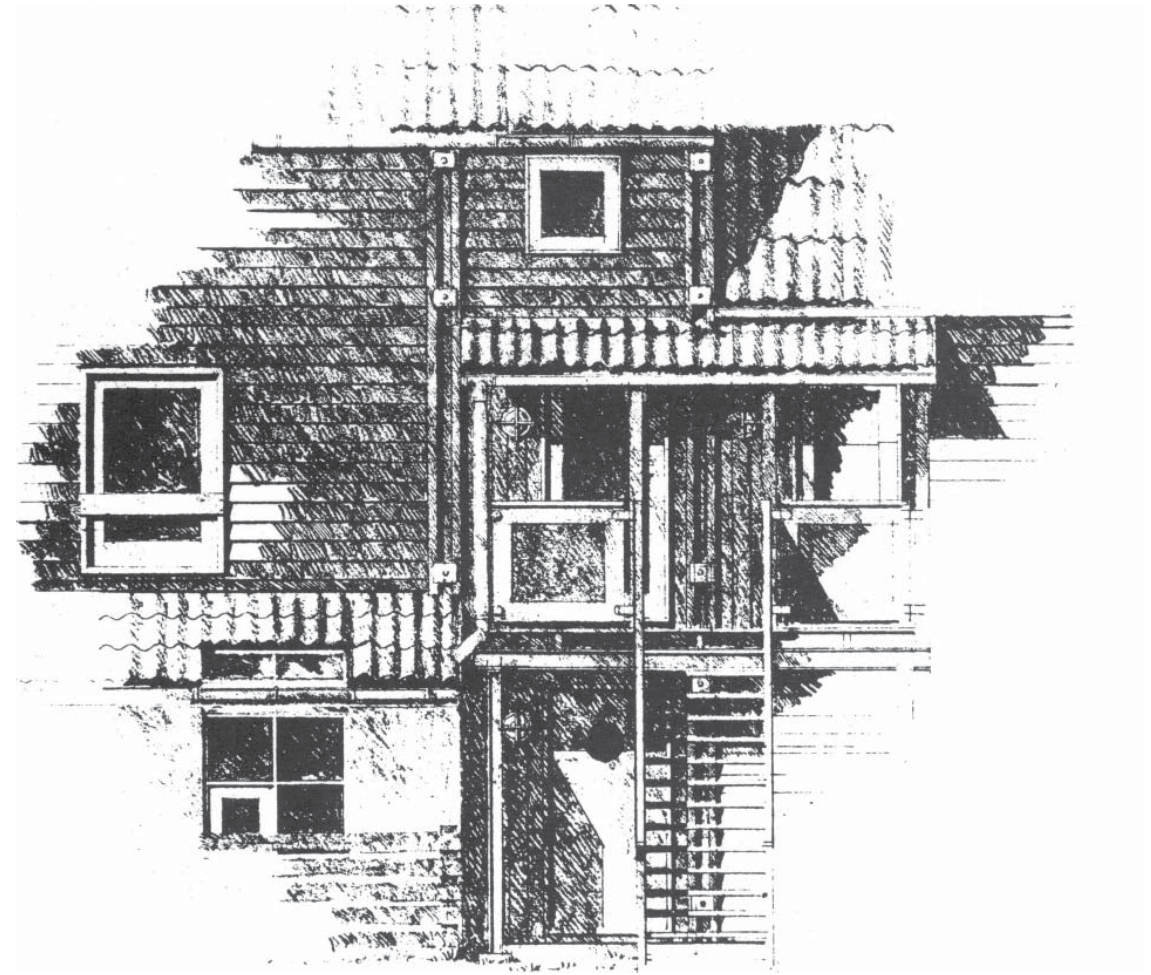
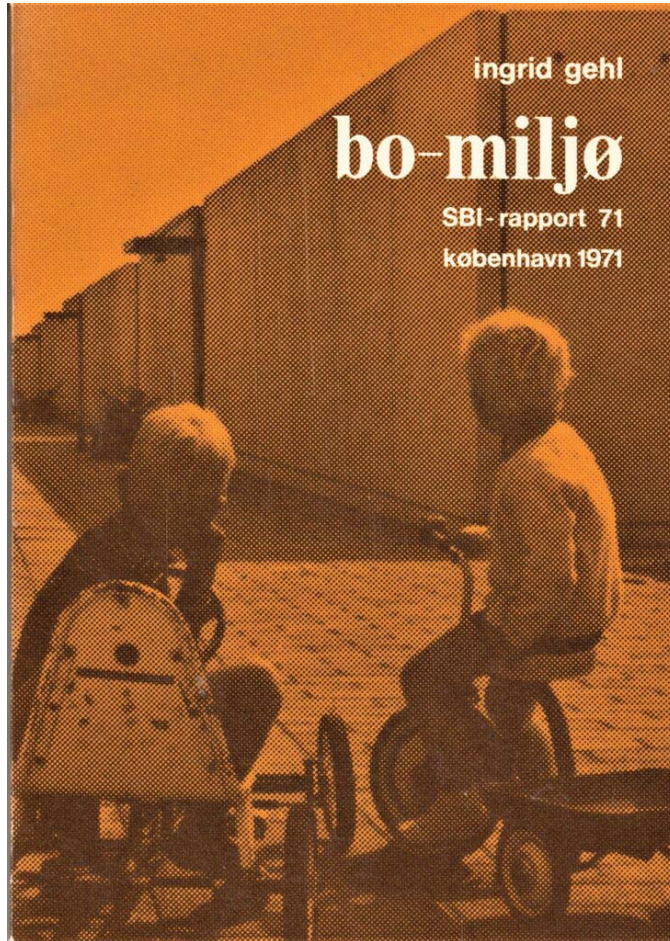


træfacader på tegnestuen vandkunsten





Vandkunsten



- **psykologiske behov** - nærvær, variation, menneskelig skala
- **sansemæssige behov** - teksturer, materialer

Tinggården I, Herfølge 1972



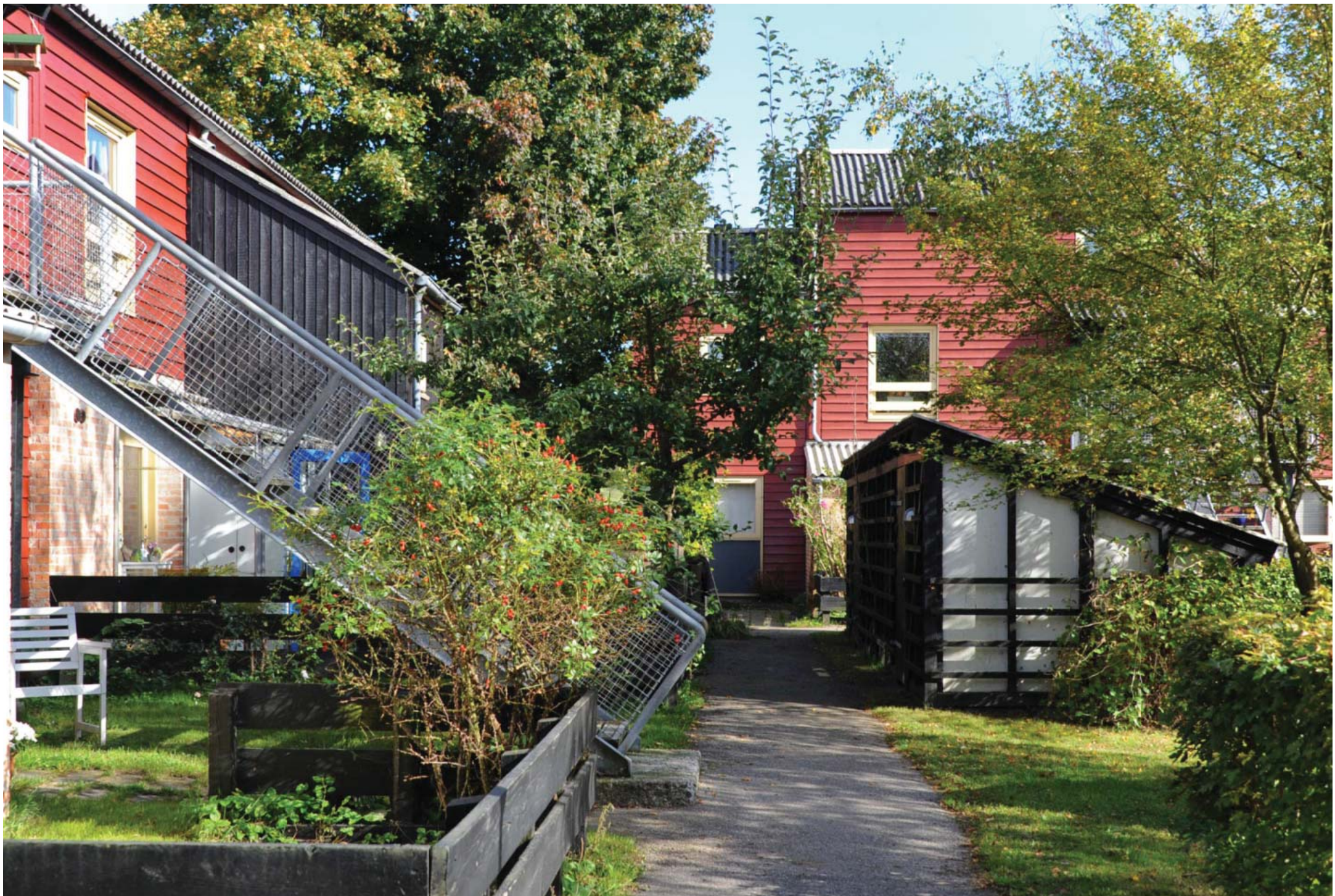
Vandkunsten



Vandkunsten



Vandkunsten



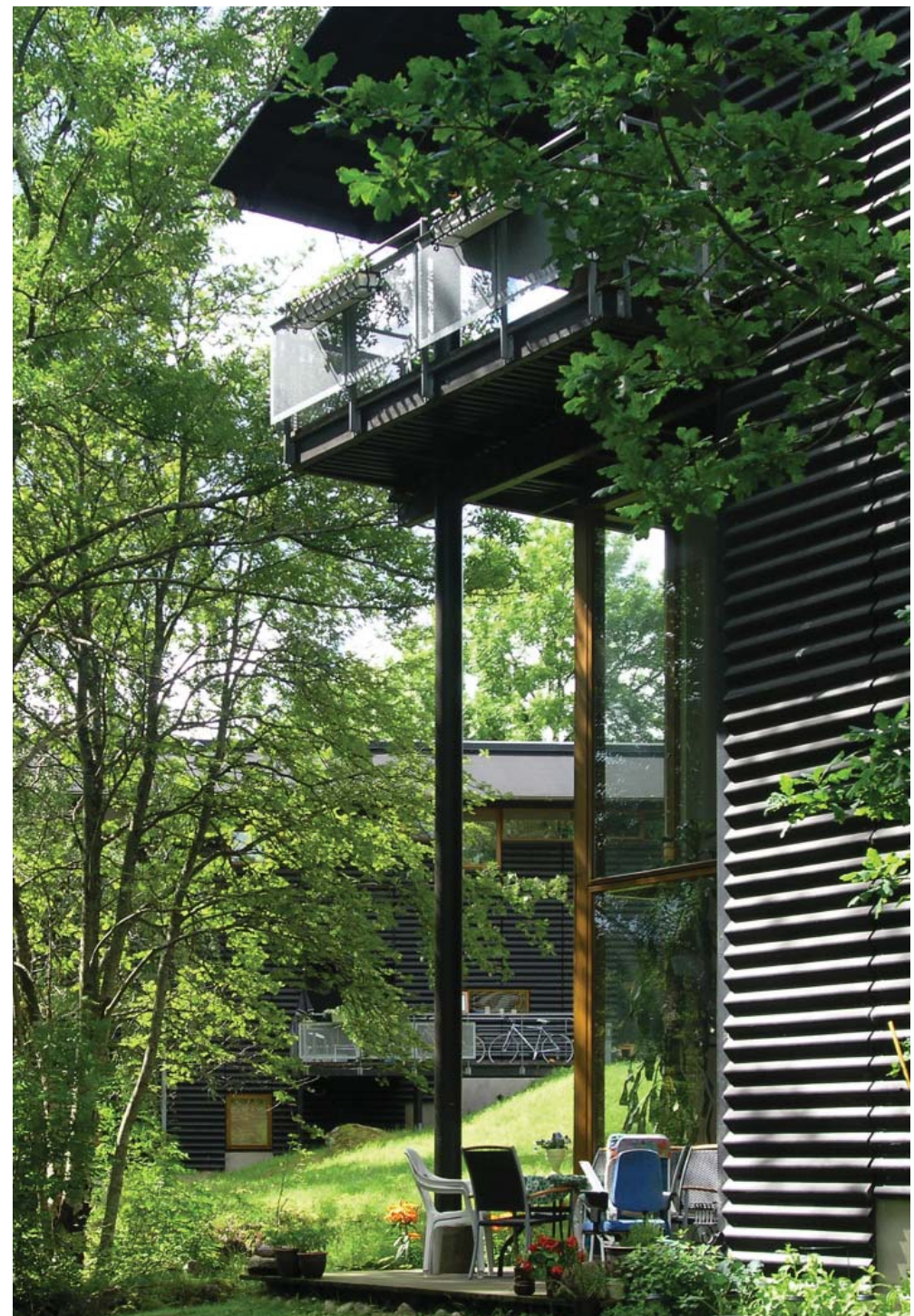
Vandkunsten

Fuglsang Park, Farum, 1984



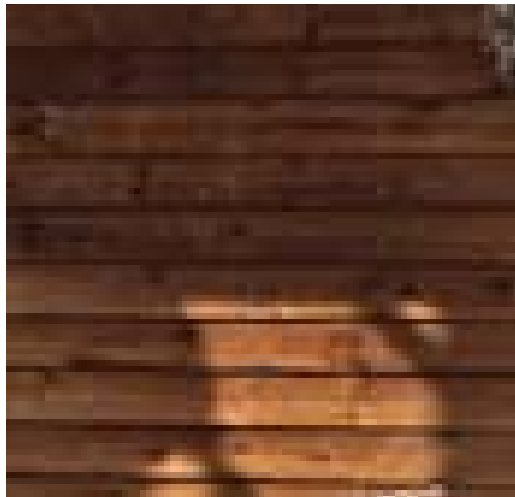
Vandkunsten

Hestra, Borås 1992



Vandkunsten

Fjordparken, Aalborg 2002



thermowood



Vandkunsten

Lisbjerg Bakke, 2018



rødgran

Lisbjerg Bakke er det DGNB-certificerede boligbyggeri, hvor der blev fundet færrest og mindst alvorlige svigt ved 1-års eftersynet. De store tagudhæng og de vandrette etageafdækninger giver karakter til bygningen og beskytter samtidig facaden mod nedbør.

Paradigme

TUNG BYGGESKIK

(højt forbrugende)

- bagvægge i beton
- murede facader
- monolitisk design
- flade tage



LET BYGGESKIK

(lavt forbrugende / CO2)

- let klimaskærm
- lette facader
- design for udskiftning
- ubehandlede materialer
- konstruktiv beskyttelse

MALING vs PATINA

Alternativ 1:

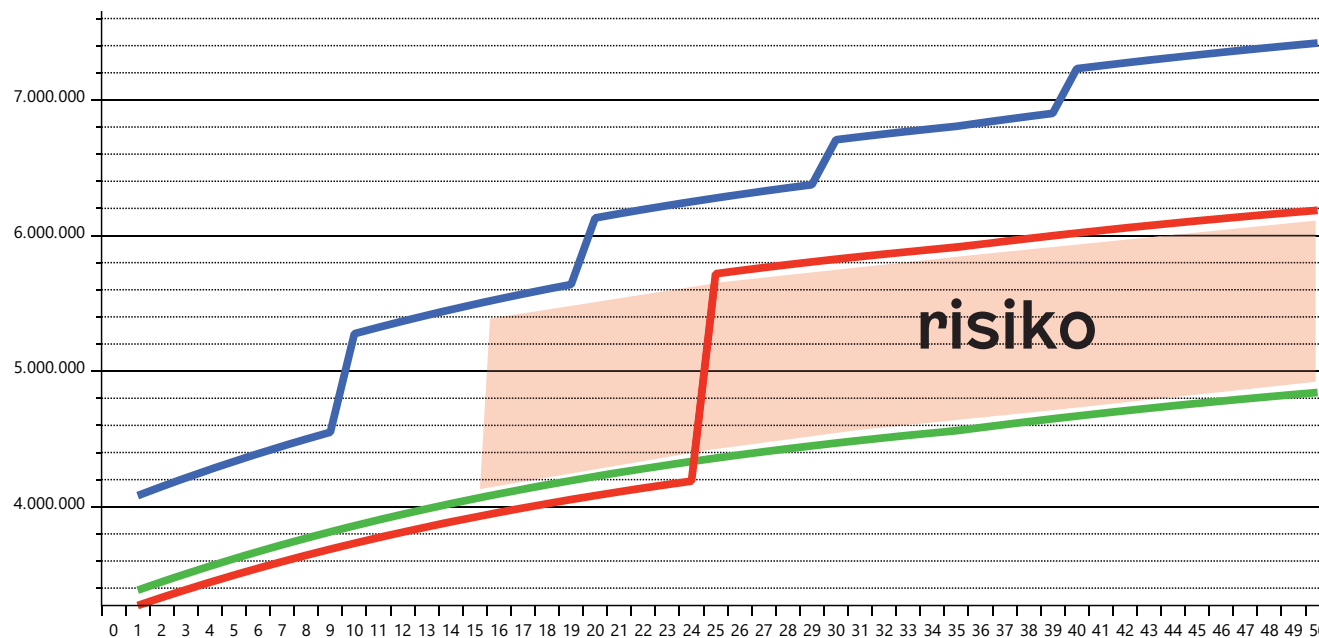
Rødgran, levetid 50år
(iflg SBI-tabel)

Alternativ 2:

Rødgran, levetid 25 år

Alternativ 3:


Rødgran, levetid 50år,
inkl malerbehandling / 10år



vandkunsten // 22.12.06 / s.37

- 
- ubehandlet uprofileret rødgran
 - marvside udad
 - rodende opad

patina- ingen kemi



stort tagudhæng

1:2 brædder
nemme at
udskifte

'drypnæser'



Vandkunsten



Vandkunsten

**Lisbjerg Bakke:
Patina! - ingen maling**





Vandkunsten

2019



Vandkunsten

2022



Vandkunsten

Jägers skatepark, Gentofte, 2015



lærk



Vandkunsten

Danmarksgrunden
Rødovre, 2015



thermowood

Tunet, Roskilde, 2017

lærk

Vandkunsten



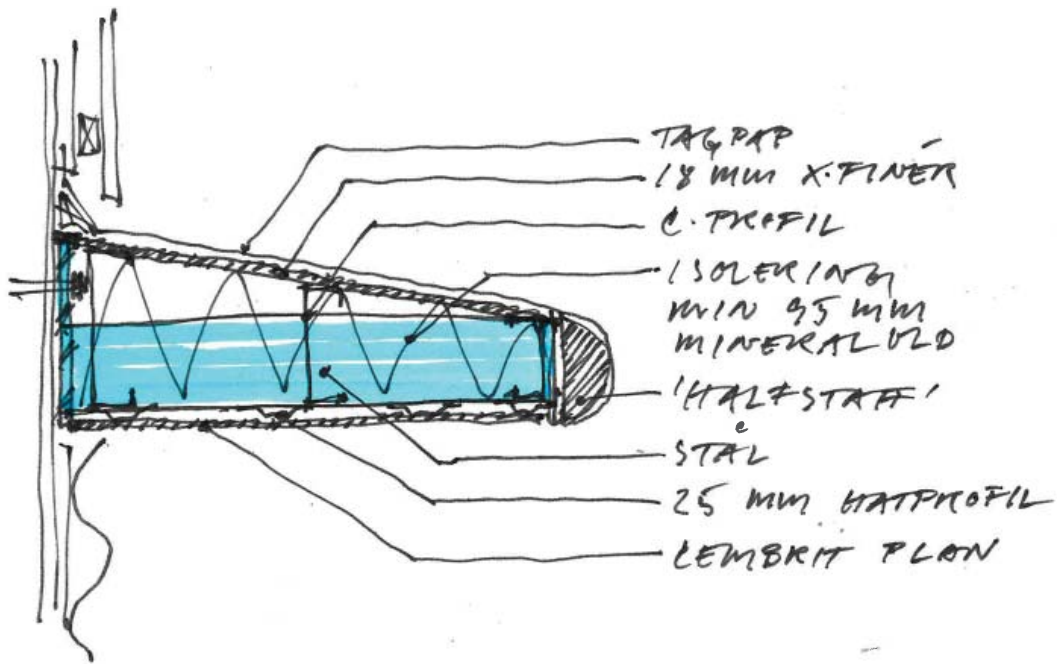
Amager Strandvej, 2020



kebony



Vandkunsten



VANDRET BRANDKAM
 6.11.2019 VK.



Vandkunsten

Gyldenstensvænge, Frederikssund, 2018



Vandkunsten

Skråningen Lejre, 2021





Vandkunsten

Balancen, Ry, 2023



thermowood

Vandkunsten



KONSTRUKTIV

træbeskyttelse

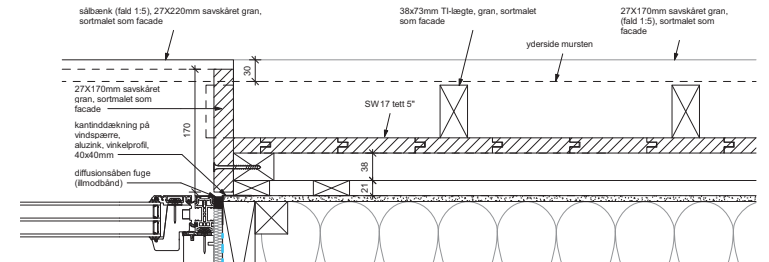
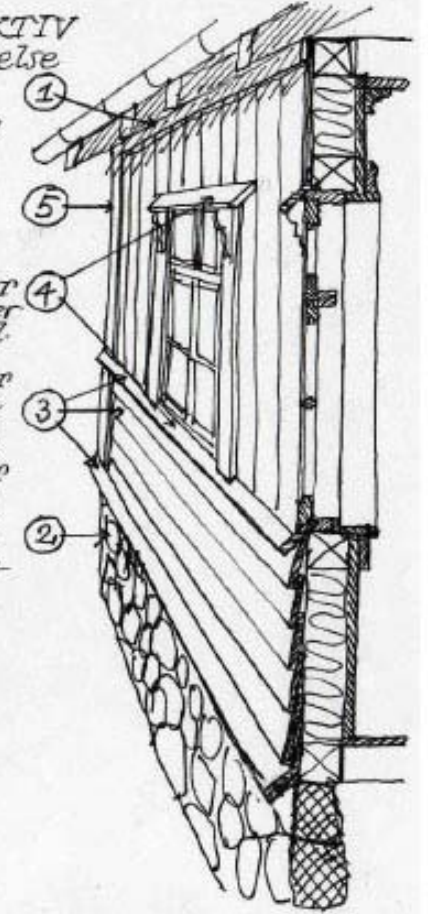
Kraftigt tagrødhæng

Kanter og
endetræ
beskyttes

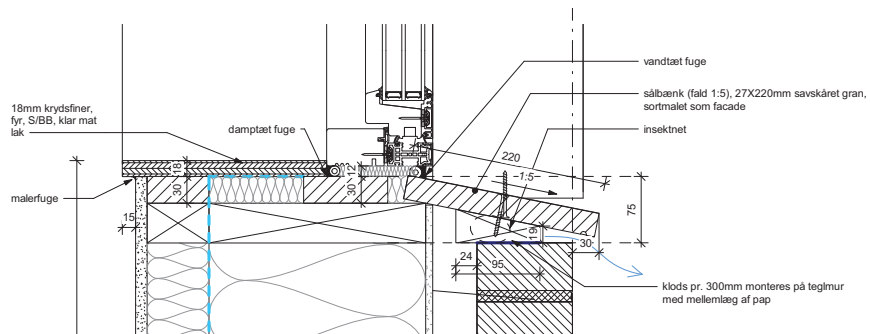
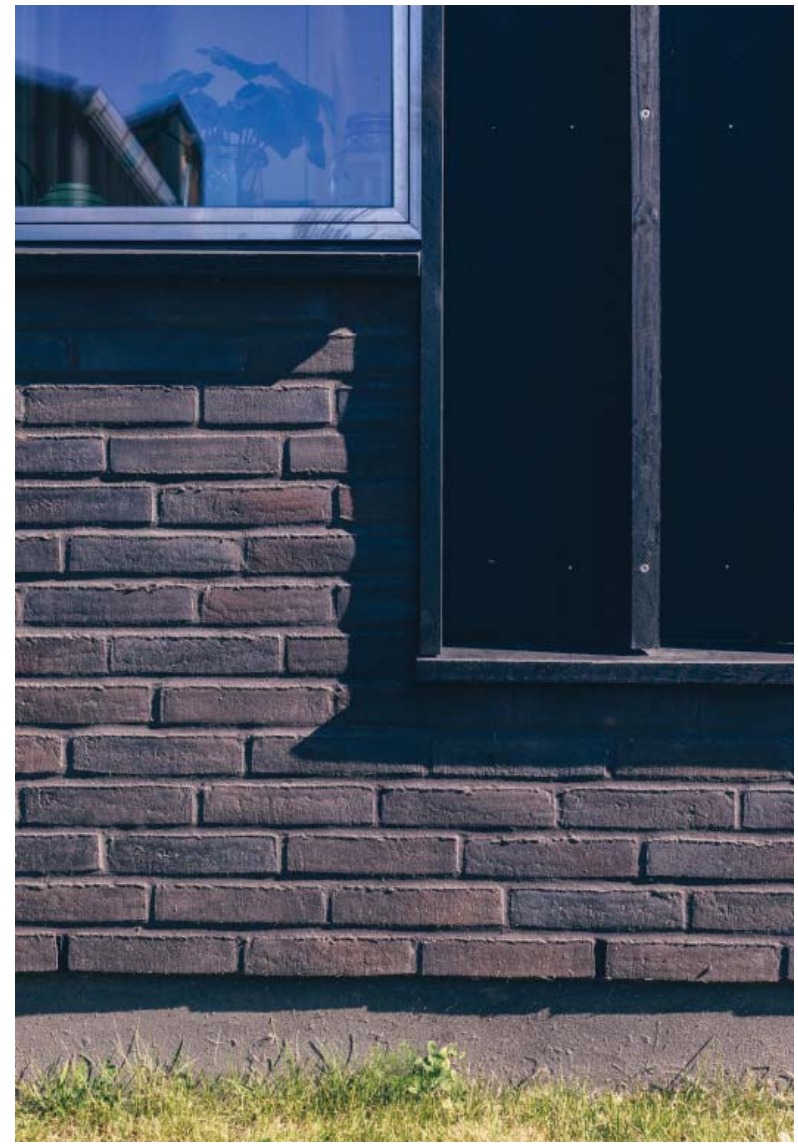
Vandbrædder
over vinduer
og døre m.fl.

Vandbrædder
og vandrette
brædder på
de mest ud-
satte steder

Høj sokkel
af **beton**
eller natur-
sten



Vandkunsten

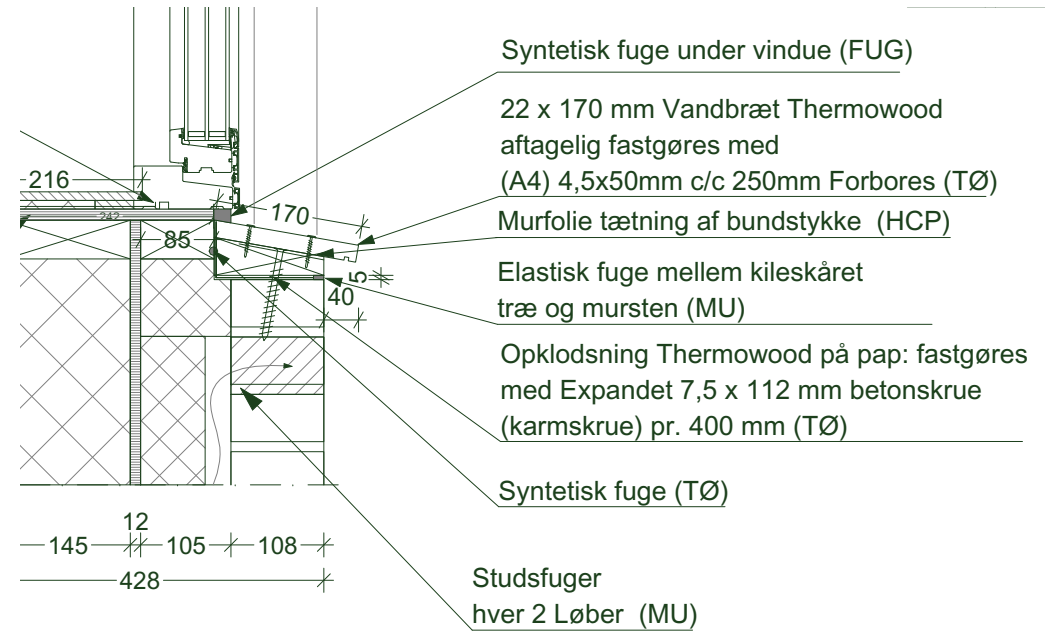


Vandkunsten

Tingbjerg huse, 2023



thermowood





Vandkunsten



Vandkunsten

Generationernes Kvartershus, Hillerød, 2024-



Vandkunsten

Nærheden, Taastrup, 2024-

rødgran



Vandkunsten



'best practice'

konstruktiv træbeskyttelse

tagudhæng

drypnæser

bræddeorientering (marvside ud/rodende op)

vandrette brædder mod terræn / afstand

design for udskiftning

synlige skruesamlinger(=adskilleligt)

kvalitet af træ (tæt vokset, tykke brædder)

udfaldskrav

overflade (ru / savskåret)

profileringer og skygger

forskellig bræddeorientering

driftsplan

eftersyn

skifningsfrekvens

rengøring -fx. børstning



Tak!

Vandkunsten