



1



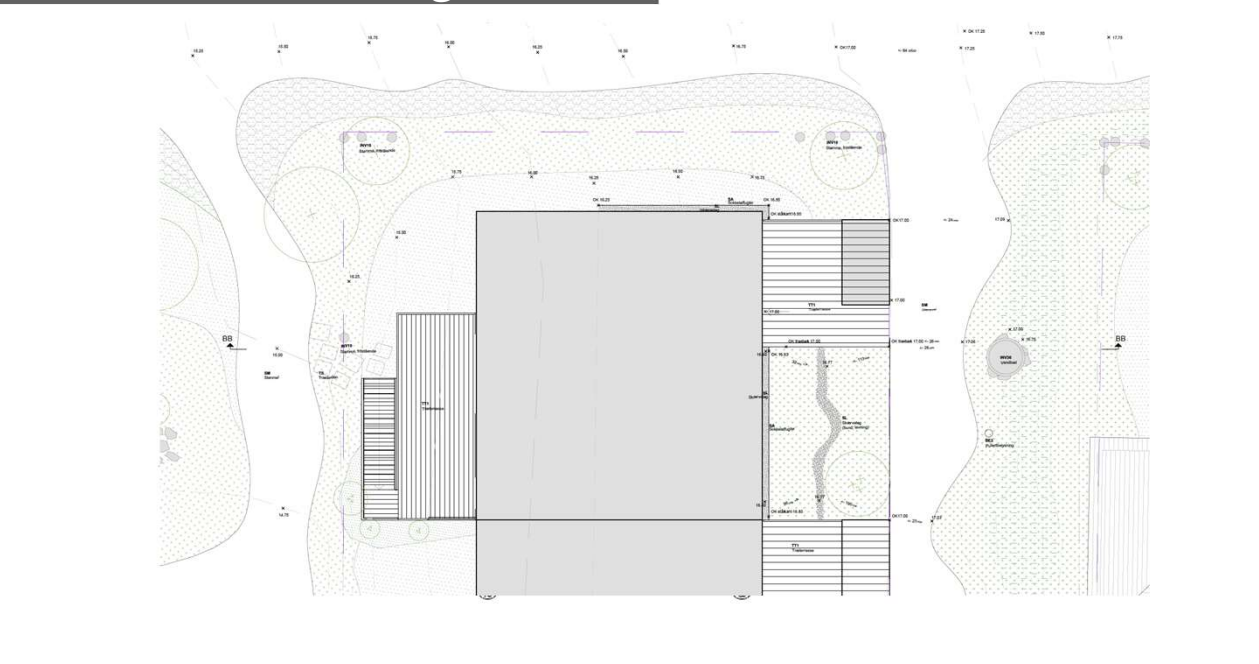
2

Bakkekvarteret i Vinge



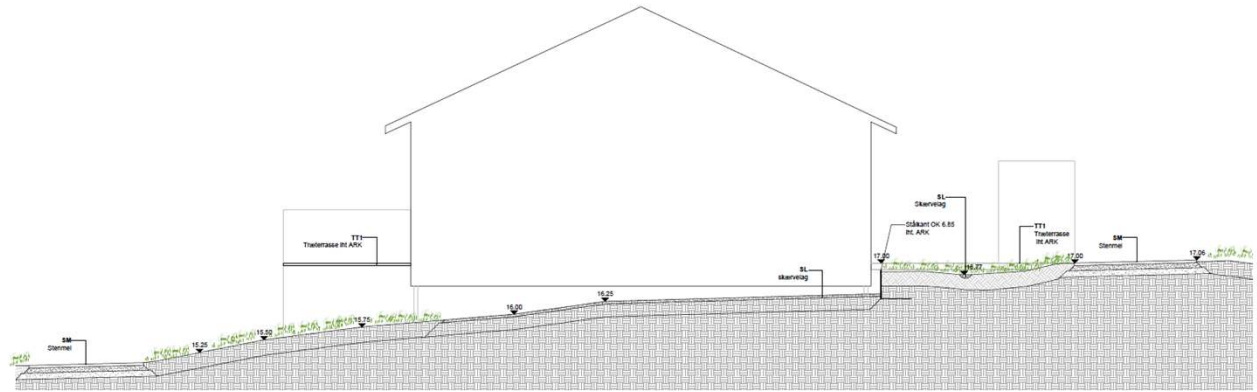
3

Bakkekvarteret i Vinge



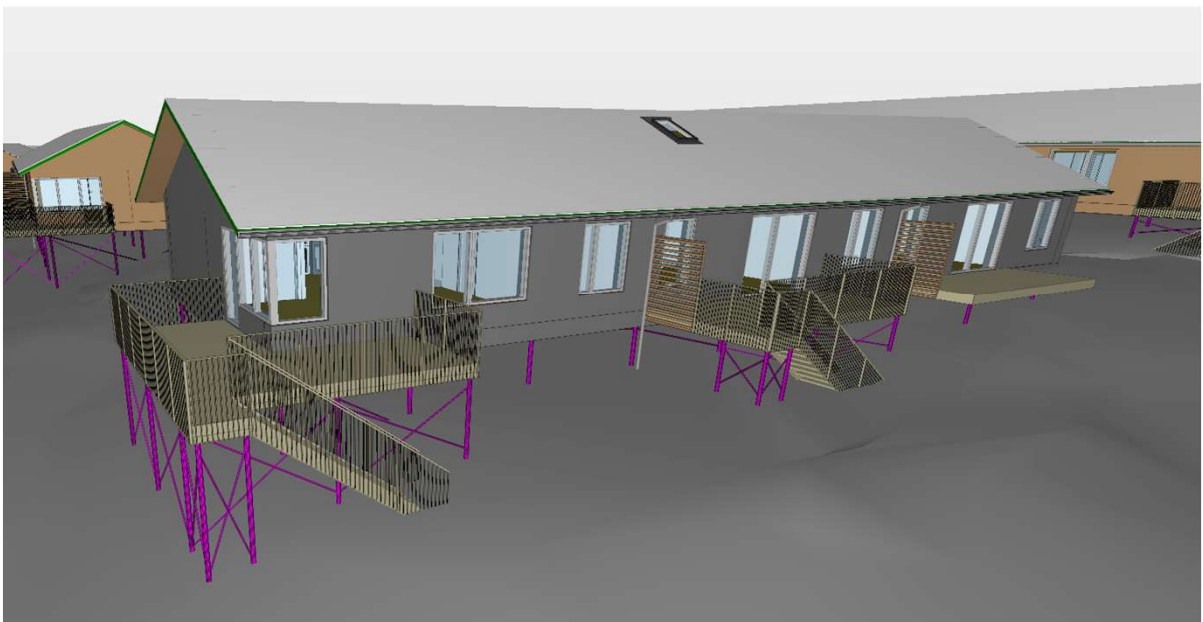
4

Bakkekvarteret i Vinge



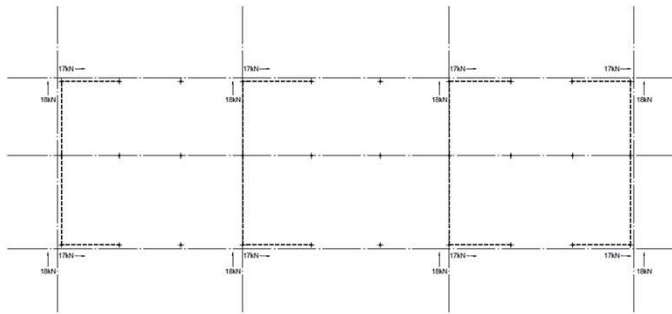
5

Bakkekvarteret i Vinge



6

Bakkekvarteret i Vinge



NOTE
Læsten ligger i toppen af pælen

NOTE
Udrensings mål er 1 mm, kollet 1 m.
Koler er angivet i kolletiden 0,1500.
Derne planlægning giver den digitale bygningsmodel med søjleposition.
Bygningsmodellen i flugt med eller korrekt omkring modulene, målbare ikke.
Udgivnings tegninger skal altid udgives med søjleposition.
SÆRLIGE
Påle aflives med en træk- bykstanger, leverandør projektere disse.
REVISIONER

Document og tegningsliste
 - BAK_K09-C07_Dokument og tegningsliste
 - BAK_K09-C07-01
 - BAK_K09-C08_Pæleliste
 - BAK_LXX_K09_T11_H1_E00_N097
 - BAK_LXX_K09_T11_H1_E00_N098
 - BAK_LXX_K09_T11_H1_E00_N099
 - BAK_LXX_K09_T11_H1_E00_N100

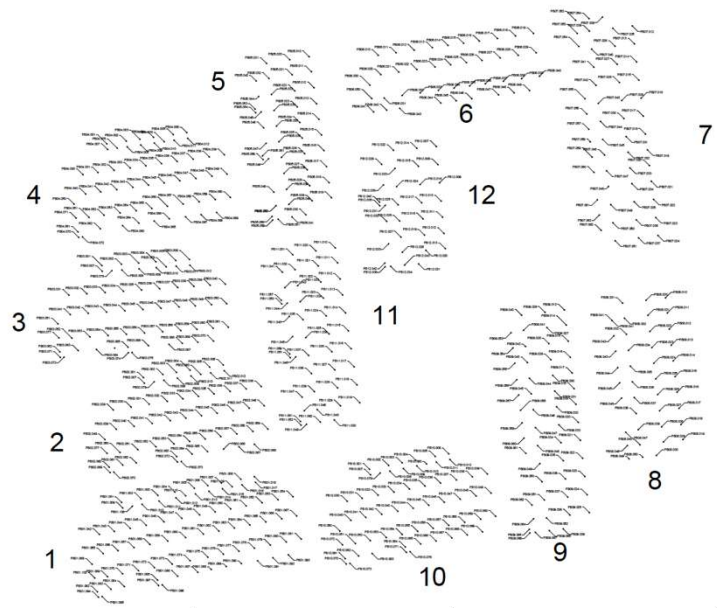
Afslutningsnoter
 Søjlepæle, generelt
 BAK_K09_C08_01_ZARBEJDSBESKRIVELSE - STÅL

SIGNATURER
 P.Bak.000

Lodret skulptet <dim. iht. pæleliste> med nummerangivelse (xx = blok, xxx = pælenummer) ...
 Afblivende kryds. Skal indstilles når skulptets højde over terræn er over 0,3 m
 BAK_LXX_K09_T11_H1_E00_N097 A



Bakkekvarteret i Vinge



Bakkekvarteret i Vinge

Bakkekvarteret
 Dokument BAK_K08_C08_Paaleiste
 Projekt nr. 230425

Status Udførelsesprojekt
 Dato 2024-12-13
 Rev. Dato 2025-09-24

ABC RÅDGIVENDE INGENIØRER
 Østrovej 4C, 2600 Glostrup
 Telefon +45 3030 8000 - www.abc.dk - E-mail mail@abc.dk



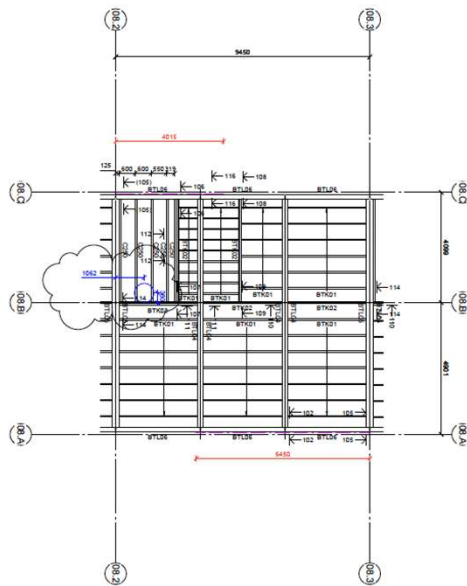
Paal nr.	X-koordinat	Y-koordinat	Terrænkote [m]	Topkote [m]	Førventet Spidskote [m]	Førventet Paalelængde [m]	Paalelængde over terræn [m]	Paaledim. [mm x mm]	Horizontal last [kN]	Træklast [kN]	Tryklast [kN]	Rev.	Rev. Dato	Prøvepæl	Bemærkninger
PB01.001	623510.989	1186843.845	11669	+13.719	+9.259	4.46	2.05	Ø76x3.6			10				Udgvjet 2025-04-24
PB01.002	623514.830	1186844.592	12009	+13.719	+9.729	3.99	1.71	Ø76x3.6			10				Udgvjet 2025-04-24
PB01.003	623518.207	1186845.248	12139	+13.719	+9.729	3.99	1.58	Ø76x3.6			10				Udgvjet 2025-04-24
PB01.004	623521.583	1186845.904	12469	+13.719	+9.709	4.01	1.25	Ø76x3.6			10				Udgvjet 2025-04-24
PB01.005	623525.481	1186846.662	12689	+13.719	+10.339	3.38	0.83	Ø76x3.6			10				Udgvjet 2025-04-24
PB01.006	623528.170	1186847.185	13049	+13.719	+10.029	3.69	0.67	Ø76x3.6			10				Udgvjet 2025-04-24
PB01.007	623530.859	1186847.708	13389	+13.719	+10.929	2.79	0.33	Ø76x3.6			10				Udgvjet 2025-04-24
PB01.008	623534.757	1186848.465	13129	+13.719	+10.629	3.09	0.59	Ø76x3.6			10	A	2025-09-24		Udgvjet 2025-04-24
PB01.009	623511.206	1186842.726	11759	+13.719	+9.349	4.37	1.96	Ø76x3.6			30				Udgvjet 2025-04-24
PB01.010	623515.946	1186843.473	12119	+13.719	+9.699	4.02	1.6	Ø76x3.6			30				Udgvjet 2025-04-24
PB01.011	623518.424	1186844.129	12199	+13.719	+9.819	3.9	1.52	Ø76x3.6			30				Udgvjet 2025-04-24
PB01.012	623521.801	1186844.785	12319	+13.719	+9.899	3.82	1.4	Ø76x3.6			30				Udgvjet 2025-04-24
PB01.013	623525.699	1186845.543	12549	+13.719	+10.129	3.59	1.17	Ø76x3.6			30				Udgvjet 2025-04-24
PB01.014	623529.386	1186846.066	12749	+13.719	+10.329	3.39	0.97	Ø76x3.6			30				Udgvjet 2025-04-24
PB01.015	623531.077	1186846.589	12969	+13.719	+10.559	3.16	0.75	Ø76x3.6			30				Udgvjet 2025-04-24
PB01.016	623534.975	1186847.346	13189	+13.719	+10.779	2.94	0.53	Ø76x3.6			30				Udgvjet 2025-04-24
PB01.017	623537.664	1186847.869	13399	+13.719	+10.979	2.74	0.32	Ø76x3.6			30				Udgvjet 2025-04-24
PB01.018	623537.447	1186848.988	13609	+13.719	+11.199	2.52	0.11	Ø76x3.6			30				Udgvjet 2025-04-24
PB01.019	0.000	0.000	13711	+13.711	+11.211	2.5	0	Ø76x3.6		0.00	0				Fjernet 2025-04-16
PB01.042	623506.552	1186837.470	11945	+13.525	+9.445	4.08	1.58	Ø89x5.0	5.00	-4.96	24	B	2025-04-16		Se note på pæleplan
PB01.043	623509.526	1186838.048	12025	+13.525	+9.525	4	1.5	Ø89x5.0	5.00	-4.13	50	B	2025-04-16		Se note på pæleplan
PB01.044	623512.707	1186838.666	12105	+13.525	+9.605	3.92	1.42	Ø89x5.0	5.00	-4.13	50	B	2025-04-16		Se note på pæleplan
PB01.045	623515.885	1186839.284	12255	+13.525	+9.755	3.77	1.27	Ø89x5.0	5.00		53	B	2025-04-16		Se note på pæleplan
PB01.046	623519.435	1186839.974	12395	+13.525	+9.895	3.63	1.13	Ø89x5.0	5.00	-3.51	60	B	2025-04-16		Se note på pæleplan
PB01.047	623522.985	1186840.664	12545	+13.525	+10.045	3.48	0.98	Ø89x5.0	5.00	-3.51	60	B	2025-04-16		Se note på pæleplan
PB01.048	623526.536	1186841.354	12725	+13.525	+10.225	3.3	0.8	Ø89x5.0	5.00	-2.24	40.8	B	2025-04-16		Se note på pæleplan
PB01.049	623529.628	1186841.955	12955	+13.525	+10.455	3.07	0.57	Ø89x5.0	5.00	-0.29	30	B	2025-04-16		Se note på pæleplan
PB01.050	623532.720	1186842.557	13145	+13.525	+10.645	2.88	0.38	Ø89x5.0	5.00	-0.29	30	B	2025-04-16		Se note på pæleplan
PB01.051	623535.812	1186843.158	13335	+13.525	+10.835	2.69	0.19	Ø89x5.0	5.00	-2.10	55.6	B	2025-04-16		Se note på pæleplan
PB01.052	623538.996	1186843.775	13525	+13.525	+11.025	2.5	0	Ø89x5.0	5.00	-5.71	40	B	2025-04-16		Se note på pæleplan
PB01.053	623542.189	1186844.393	13525	+13.525	+11.025	2.5	0	Ø89x5.0	5.00	-5.71	40	B	2025-04-16		Se note på pæleplan
PB01.054	623545.145	1186844.972	13525	+13.525	+11.025	2.5	0	Ø89x5.0	5.00	-2.10	31	B	2025-04-16		Se note på pæleplan
PB01.055	623507.266	1186833.644	12025	+13.525	+9.525	4	1.5	Ø89x5.0	5.00		50	B	2025-04-16		Se note på pæleplan
PB01.056	623510.272	1186834.223	12095	+13.525	+9.595	3.93	1.43	Ø89x5.0	5.00		78.8	B	2025-04-16		Se note på pæleplan
PB01.057	623513.450	1186834.840	12175	+13.525	+9.675	3.85	1.35	Ø89x5.0	5.00		78.8	B	2025-04-16		Se note på pæleplan
PB01.058	623516.629	1186835.458	12255	+13.525	+9.755	3.77	1.27	Ø89x5.0	5.00		118	B	2025-04-16		Se note på pæleplan
PB01.059	623520.170	1186836.148	12385	+13.525	+9.885	3.64	1.14	Ø89x5.0	5.00		91.8	B	2025-04-16		Se note på pæleplan
PB01.060	623523.729	1186836.838	12565	+13.525	+10.065	3.46	0.96	Ø89x5.0	5.00		91.8	B	2025-04-16		Se note på pæleplan

Udsk./Tegn: KR/CAHA

Kontrollør: KR/CMKO

Side 1 / 50

Bakkekvarteret i Vinge



Bakkekarveret i Vinge

Libeanote: Nul er angivet i mm - Koder er angivet i
 Denne tegning er kun gældende for anlægsarbejde i
 For yderligere information henvises der til gældende

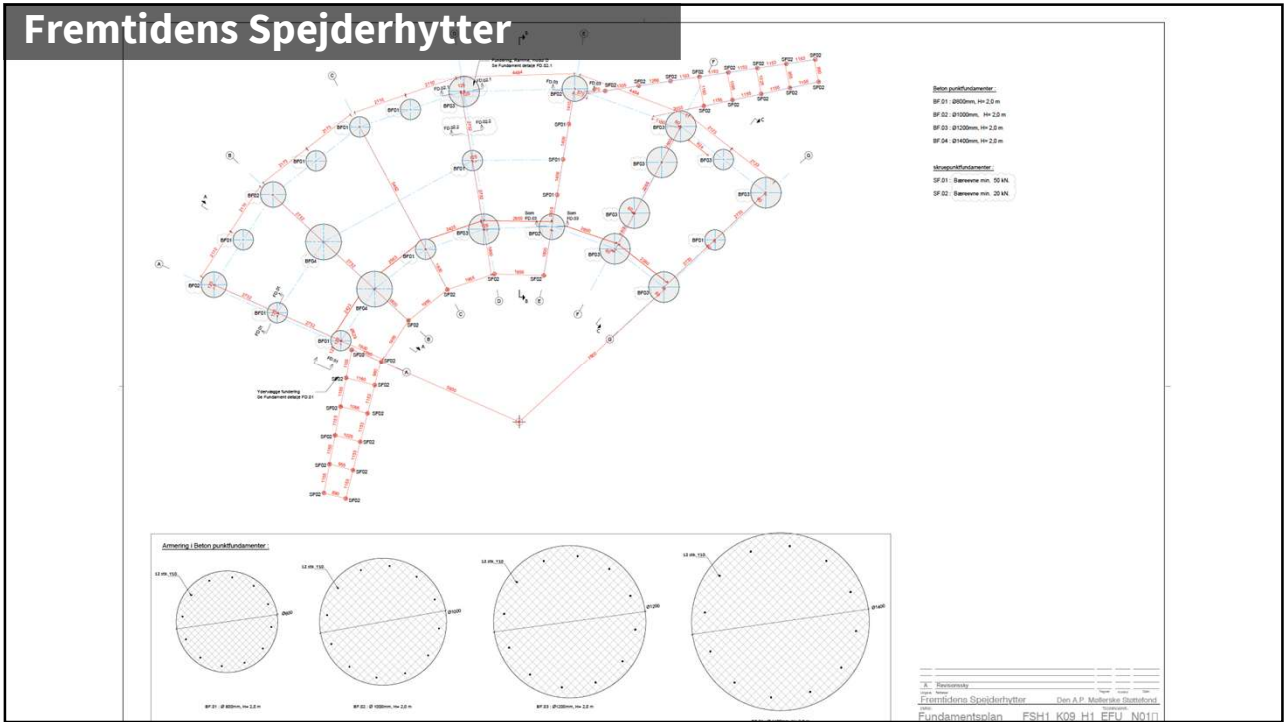
NR	BESKRIVELSE
A	Ny løsning på brænder

Bakkekarveret
 Fase: Udførelsesprojekt
 Tegningsnavn: Skakt i badeværelse
 Projekt ID: BAK Projekt Adresse:

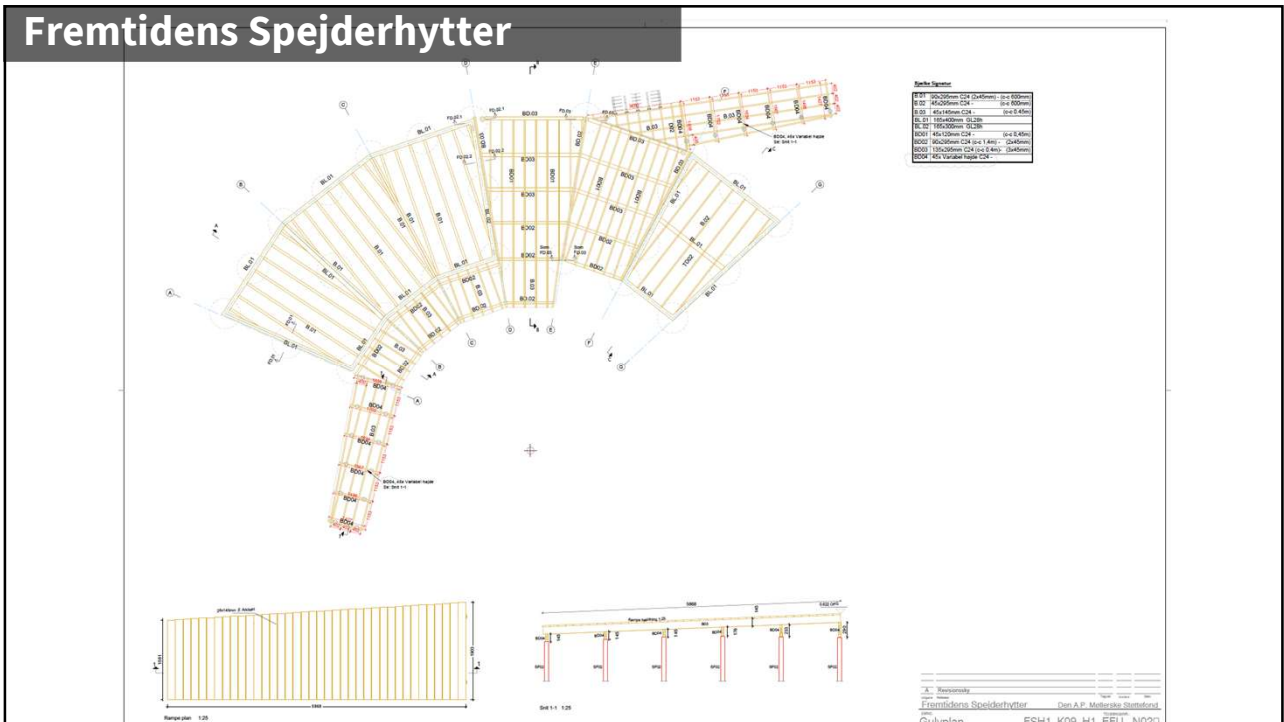
13



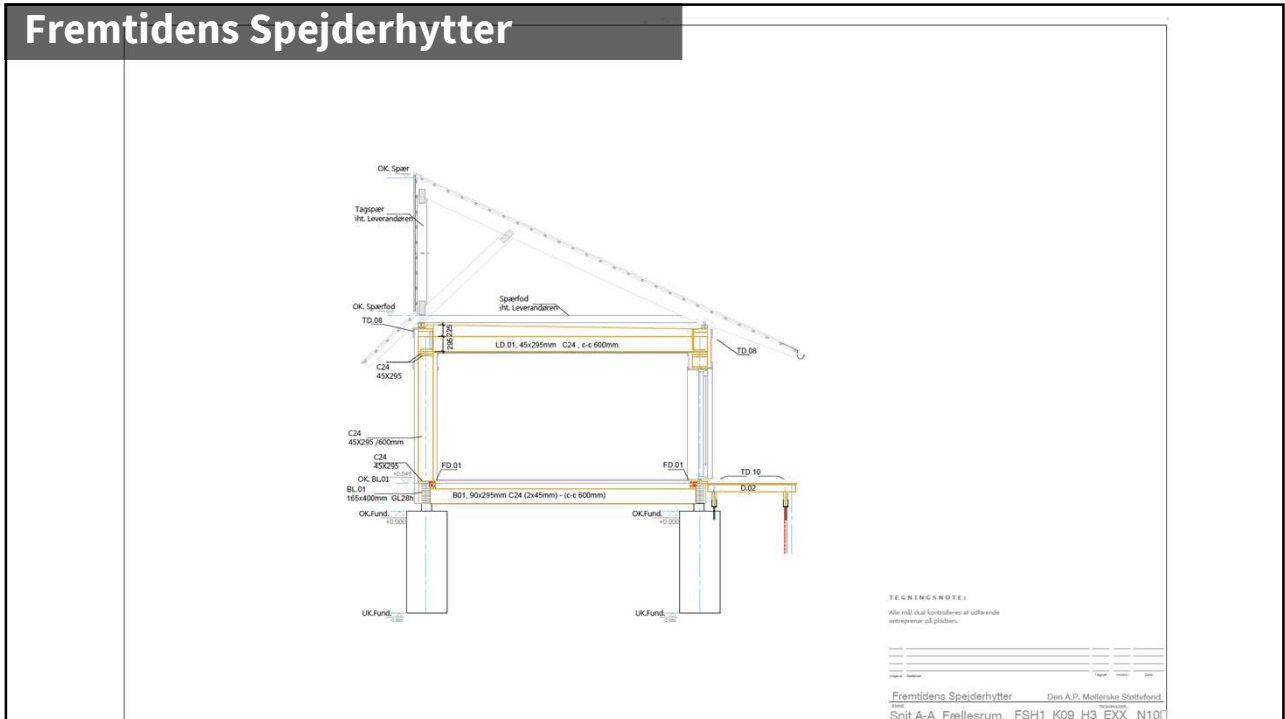
14



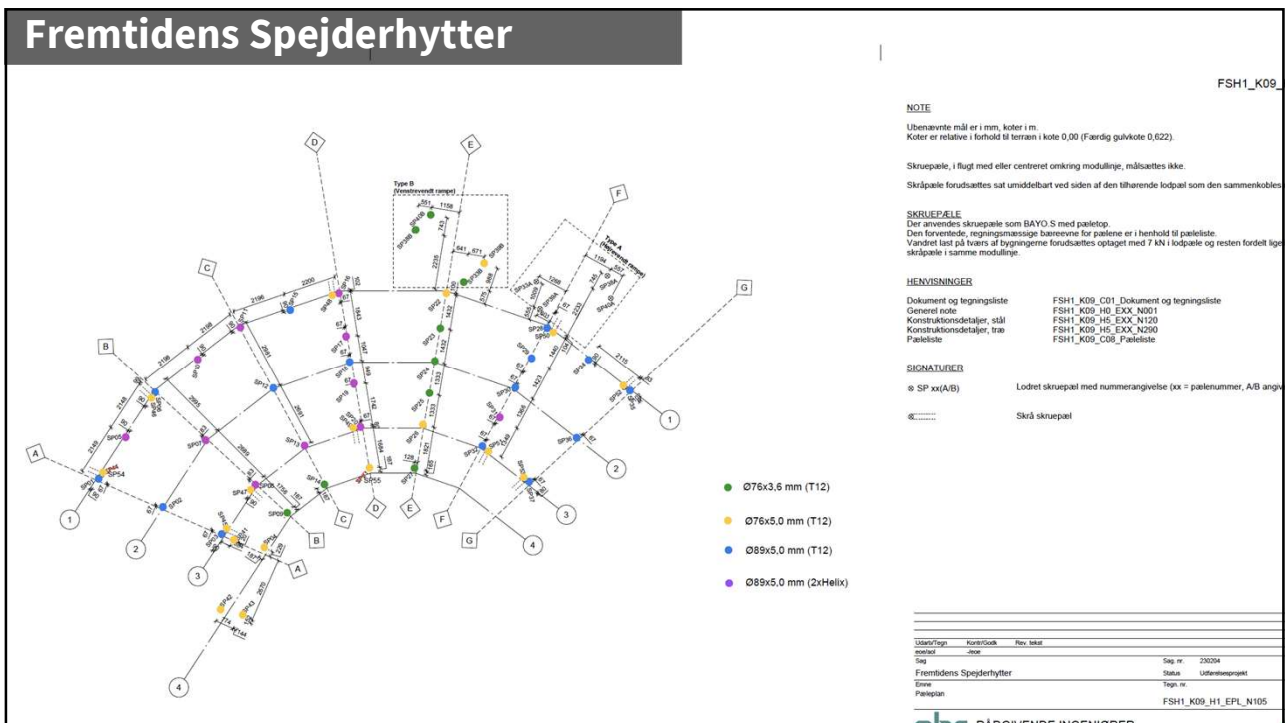
15



16



17



18

Fremtidens Spejderhytter

Model	Øver nr.	Trappe [m]	Horizontalt løb [m]	Trækraft [kN]	Trækraft [kN]	Øver type	Øverdimension	Bemærkning
A/1	SP01	0,212	3	33	19		Ø99x5,0 T12	Ingen topplade
A/2	SP02	0,212	26	34	6		Ø99x5,0 T12	Ingen topplade
A/3	SP03	0,212	3	47	5		Ø99x5,0 T12	Ingen topplade
A/4	SP04	0,154	-	13	0		Ø76x3,6 mm	Ingen topplade
A-B/1	SP05	0,212	14	85	14		Ø99x5,0 Hælx	Ingen topplade
B/1	SP06	0,196	-	47	14		Ø99x5,0 T12	
B/2	SP07	0,196	59	73	62		Ø99x5,0 T12	
B/3	SP08	0,196	-	102	24		Ø99x5,0 Hælx	
B/4	SP09	0,154	-	13	0		Ø76x3,6 mm	Ingen topplade
B-C/1	SP10	0,212	29	73	4		Ø99x5,0 T12	Ingen topplade
C/1	SP11	0,212	-	83	24		Ø99x5,0 T12	Ingen topplade
C/2	SP12	0,212	11	46	0		Ø99x5,0 T12	Ingen topplade
C/3	SP13	0,212	-	82	9		Ø99x5,0 T12	Ingen topplade
C/4	SP14	0,154	-	13	0		Ø76x3,6 mm	Ingen topplade
C-D/1	SP15	0,212	-	23	0		Ø99x5,0 T12	Ingen topplade
D/1	SP16	0,196	2	91	84		Ø99x5,0 Hælx	
C/2	SP17	0,196	-	79	34		Ø99x5,0 Hælx	
D/3	SP18	0,212	60	30	0		Ø99x5,0 T12	Ingen topplade
D/2-3	SP19	0,196	-	54	68		Ø99x5,0 Hælx	
D/3	SP20	0,196	2	78	28		Ø99x5,0 T12	
D/4	SP21	0,154	-	13	0		Ø76x3,6 mm	Ingen topplade
E/1	SP22	0,138	-	65	29		Ø76x5,0 T12	Topplade med sæjlefod for sælje i overdækning
E/1-2	SP23	0,194	-	23	0		Ø76x3,6 mm	Ingen topplade
E/2	SP24	0,194	-	23	0		Ø76x3,6 mm	Ingen topplade
E/2-3	SP25	0,194	-	23	0		Ø76x3,6 mm	Ingen topplade
E/3	SP26	0,138	-	47	24		Ø76x5,0 T12	Topplade med sæjlefod for sælje i overdækning
E/4	SP27	0,154	-	13	0		Ø76x3,6 mm	Ingen topplade
F/1	SP28	0,196	3	35	37		Ø99x5,0 T12	
F/1-2	SP29	0,196	-	49	4		Ø99x5,0 T12	
F/2	SP30	0,212	34	29	0		Ø99x5,0 T12	Ingen topplade
F/2-3	SP31	0,196	-	37	48		Ø99x5,0 Hælx	
F/3	SP32	0,196	7	36	4		Ø99x5,0 T12	
	SP33A	0,154	-	17	0		Ø76x3,6 mm	Ingen topplade
	SP33B	0,154	-	17	0		Ø76x3,6 mm	Ingen topplade
F-Q/1	SP34	0,212	14	60	23		Ø99x5,0 T12	Ingen topplade
G/1	SP35	0,212	2	25	24		Ø99x5,0 T12	Ingen topplade
G/2	SP36	0,212	34	35	0		Ø99x5,0 T12	Ingen topplade
G/3	SP37	0,212	10	55	13		Ø99x5,0 T12	Ingen topplade
	SP38A	0,085	-	17	0		Ø76x3,6 mm	Ingen topplade
	SP38B	0,085	-	17	0		Ø76x3,6 mm	Ingen topplade
	SP39A	0,154	-	17	0		Ø76x3,6 mm	Ingen topplade

Model	Øver nr.	Trappe [m]	Horizontalt løb [m]	Trækraft [kN]	Trækraft [kN]	Øver type	Øverdimension	Bemærkning
	SP39B	0,154	-	17	0		Ø76x3,6 mm	Ingen topplade
	SP40A	0,085	-	17	0		Ø76x3,6 mm	Ingen topplade
	SP40B	0,085	-	17	0		Ø76x3,6 mm	Ingen topplade
	SP41	0,154	-	17	0		Ø76x3,6 mm	Ingen topplade
	SP42	0,085	-	17	0		Ø76x3,6 mm	Ingen topplade
	SP43	0,085	-	17	0		Ø76x3,6 mm	Ingen topplade
	SP44	0,212	-			X	Ø76x5,0 Hælx	Ingen topplade
	SP45	0,212	-			X	Ø76x5,0 Hælx	Ingen topplade
	SP46	0,212	-			X	Ø76x5,0 Hælx	Ingen topplade
	SP47	0,212	-			X	Ø76x5,0 Hælx	Ingen topplade
	SP48	0,212	-			X	Ø76x5,0 Hælx	Ingen topplade
	SP49	0,212	-			X	Ø76x5,0 Hælx	Ingen topplade
	SP50	0,212	-			X	Ø76x5,0 Hælx	Ingen topplade
	SP51	0,212	-			X	Ø76x5,0 Hælx	Ingen topplade
	SP52	0,212	-			X	Ø76x5,0 Hælx	Ingen topplade
	SP53	0,212	-			X	Ø76x5,0 Hælx	Ingen topplade

Udgift/Type: model Kædet/Gædet: view Format: 2017-021 Mål: Revision: 0 2025.08.17
 Sag: Fremtidens Spejderhytter Status: Udførelsesprojekt Sag nr.: 230204 Dato: 2025.08.01
 Øver: Pæleliste Beskrivelse:
 Type: abc Tag: nr. Pæleliste FSH1_K09_C08_Pæleliste

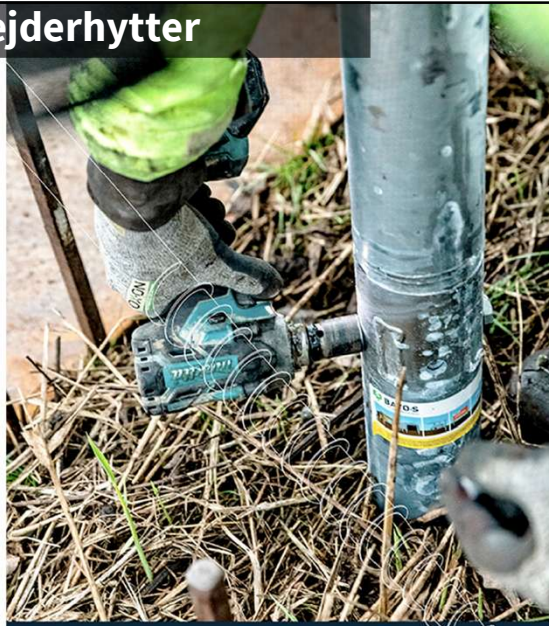
19

Fremtidens Spejderhytter



20

Fremtidens Spejderhytter



A2.2.2 Statiske Beregninger -Skruefundamenter

21

Fremtidens Spejderhytter



22

Fremtidens Spejderhytter



23

Fremtidens Spejderhytter



24

Fremtidens Spejderhytter



25

Fremtidens Spejderhytter



26



27

BiW - Living Lab

T121 - Løsefundamenter		
ID	BIITypeID	Type
FS01	121001	Løsefundament 300 mm
FS02	121002	Løsefundament 500 mm
FS03	121003	Løsefundament 600 mm

T122 - Punktfundamenter		
ID	BIITypeID	Type
FPBP01	122001	Punktfundament 800x800x800mm
FPBP02	122002	Punktfundament 1400x800x800mm

T253 - Støbtjæler		
ID	BIITypeID	Type
BSC09	253009	HEB220 S235

C
Detaljehensninger ved indgangs- og glasparti rettet

28

BiW - Living Lab

T232 - Pladsstøbt dæk		
ID	BIMTypeID	Type
DBP01	Z32	Pladsstøbt dæk 100 mm

T231 - Kassetter		
ID	BIMTypeID	Type
DTK05	Z31005	Trækassette 21295 mm
DTK02	Z31003	Trækassette 21295/21 mm

29

BiW - Living Lab

4 BIW_K01_H4_T31_N03

Tværsnit i kassetter
Mål 1:25

Princip for gulvkassetter
Mål 1:25

KASSETTER STØRRELSE
6 STK Å L x B:
4340 mm x 960 mm
15 mm intern afstand

Princip for gulvkassetter
Byggefør: Teknologisk Institut
Arkitekt: PanumKappel - Vesterbrogade 124B, 3. tv. - 1020 København V

Tegn. nr.: BIW_K01_H4_T31_N03

30

