

Træbaserede terrændæk og lavemissionsbyggeri

Svømmende terrændæk med CLT på EPS



1

Dagens oplægsholder



Jonas Bengtson

Projektchef hos CoreHome



2

CLT fundament 4>1 projekt



IKANO
Byg

CoreHome
Eggetræskov



H+

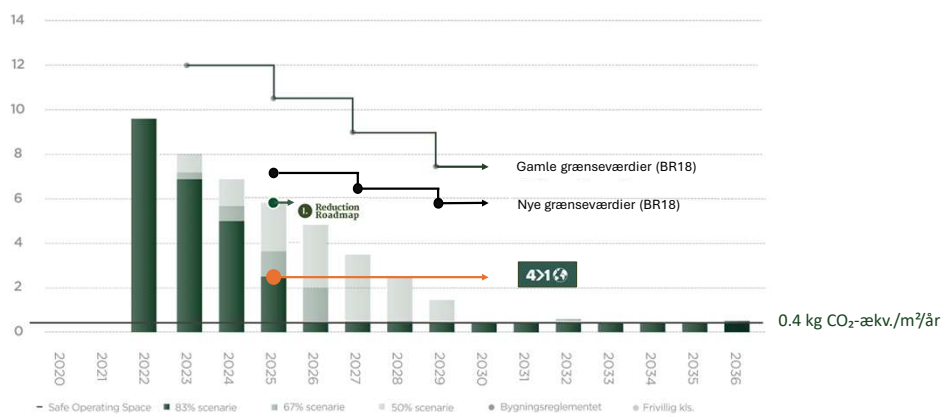
VERNA
Eggetræskov

CoreHome
Eggetræskov

TRVE
Information

3

Reduction
Roadmap



5,8 kg CO₂-ækv./m²/år svarer til 50% sandsynlighed.
Derfor er 5,8 en maksimalværdi, indenfor Parisaftalens rammer.

CoreHome
Eggetræskov

TRVE
Information

4

De indledende analyser

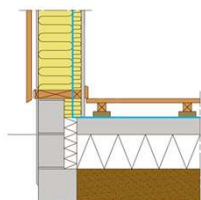
Da fundamentet står for en stor del af byggeriets klimaaftryk, er det en essentiel bygningsdel at arbejde med.

- Hvilke løsninger kender vi?
- Hvilke erfaringer har andre gjort?
- Hvad er klimaaftrykket?
- Pris og bygbarhed?
- Holdbarhed og vedligehold?
- Produktion?

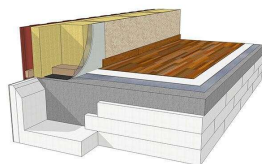
De indledende analyser

Hvilke løsninger kender vi?

Rendefundament



Betondæk på EPS



Skruefundament



Punktfundament



De indledende analyser

Hvilke erfaringer har andre gjort?

- Betondæk på Celleglas
- Træ på Celleglas
- Kork eller Muslingeskaller som isolering
- Hempcrete
- CLT på EPS



Træfundament fra Fiskarhedenvillans Villa Zero

De indledende analyser

Hvad er klimaaftrykket?

- | | |
|--|--|
| • Konventionelt fundament | 0,85 kg CO ₂ -ækv./m ² /år |
| • Betondæk på EPS med F-sokkel | 0,68 kg CO ₂ -ækv./m ² /år |
| • Betondæk på Celleglas med L-sokkel | 0,82 kg CO ₂ -ækv./m ² /år |
| • Trædæk med træfiberisolering på skruer | 0,61 kg CO ₂ -ækv./m ² /år |
| • CLT på EPS | 0,36 kg CO ₂ -ækv./m ² /år |

Klimaaftrykket er beregnet på det samme 462 m² 2-plans rækkehus i skitsefasen.

De indledende analyser

Pris og bygbarhed?

- Materialepris vs. Montagepris
- Det efterfølgende arbejde
- Det resterende hus og landskab
- Vådtrum

Holdbarhed og vedligehold?

- Levetid og garantier
- Sårbarhed i byggeperioden
- Hvis der sker en skade

De indledende analyser

Produktion?

- Plads eller fabriksproduktion?
- Producent?



Montering

Hvordan gør man?

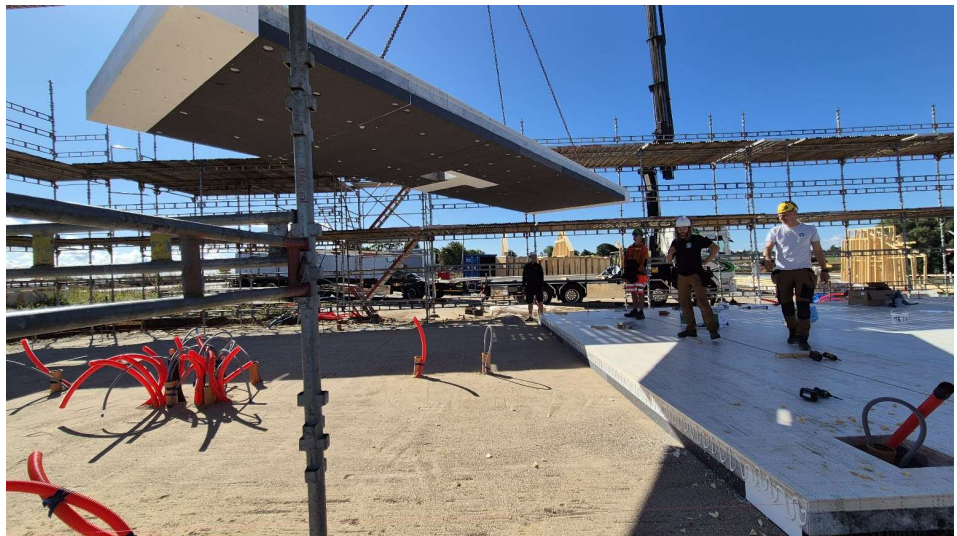
- 230 m² terrændæk
- 4 mand
- 1 kran
- 5 timer



Montering

Hvordan gør man?

- 230 m² terrændæk
- 4 mand
- 1 kran
- 5 timer



Erfaringer

Hvad har vi lært?

- Byggeproces
- Tolerancer

Hvad håber vi at lære?

- Fugt
- Holdbarhed
- Komfort

