

Elementsamlinger og udførelse af tæthedsplaner

Træelement-
montage

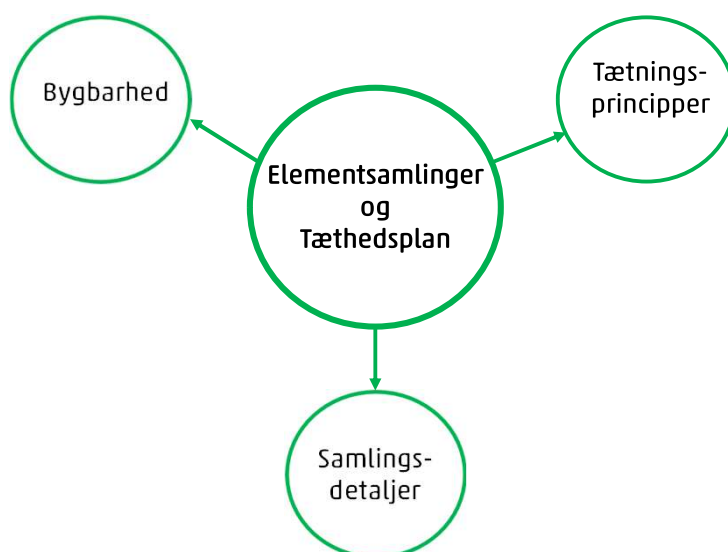
TRÆ
Information

TRÆfakta
17

Træinformation

TRÆ

Elementsamlinger og udførelse af tæthedsplaner



Træinformation

TRÆ

Bygbarhed

- Smukt og funktionelt.
- Gennemtænke byggeriet.
- Tilgodese arbejdsmiljøet.
- Vælg enkle detaljeløsninger.
- Sikre mulighed for samling og tætning.
- Skal kunne udføres af håndværkere.
- Passe med andre bygningsdele og installationer.

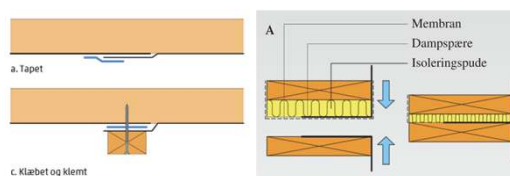


Træinformation

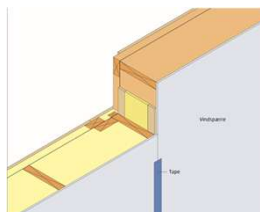
TRÆ

Tætningsprincipper

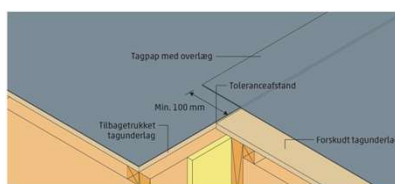
- Dampspærre.



- Vindspærre.



- Ved tagpap.

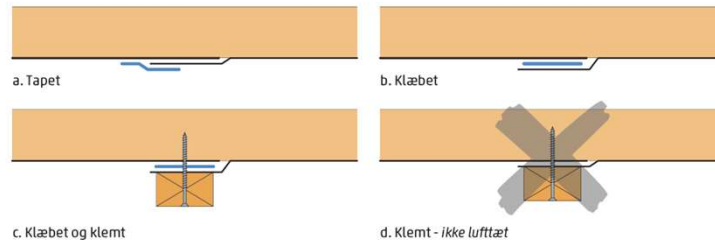


Træinformation

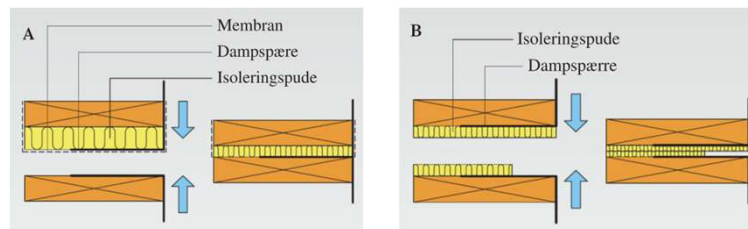
TRÆ

Tætningsprincipper dampspærre

- Tapet, klæbet og klemte samlinger.



- Komprimerede samlinger.

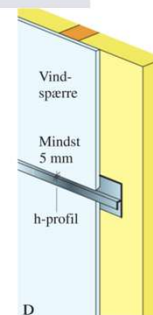
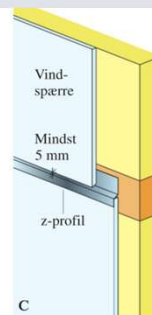
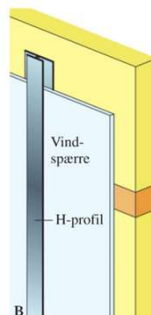
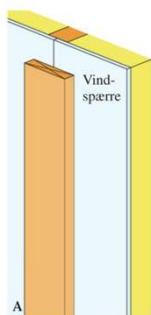
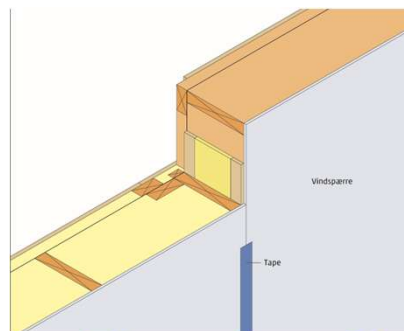


Træinformation

TRÆ

Tætningsprincipper vindspærre

- Vindspærre af:
 - Plademateriale
 - Banevare

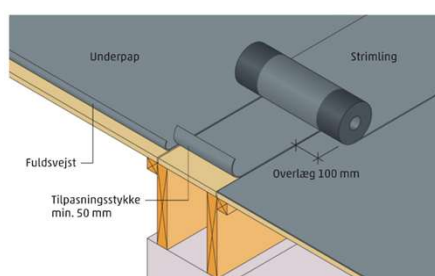
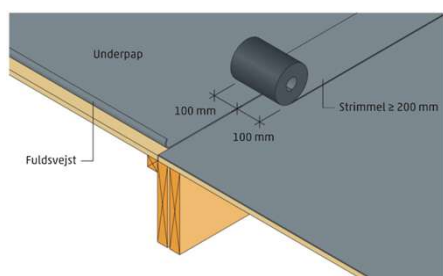
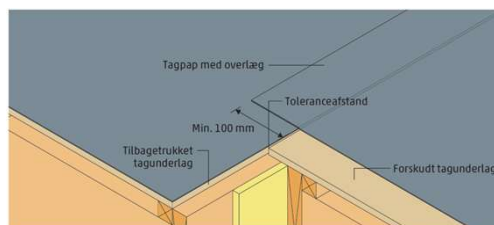


Træinformation

TRÆ

Tætningsprincipper tagpap

- udført med overlæg.
- Udført med strimmel.
- Udført med lukkestykke og strimmel.



Træinformation

TRÆ

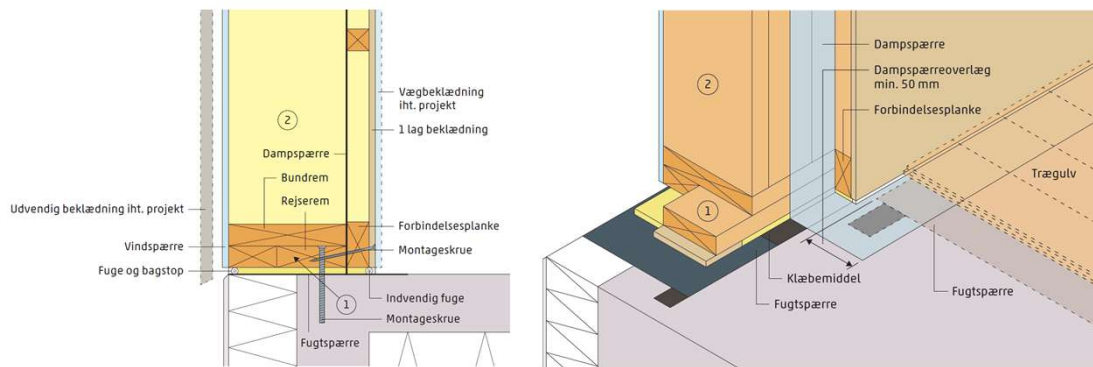
Samlingsdetaljer



Træinformation

TRÆ

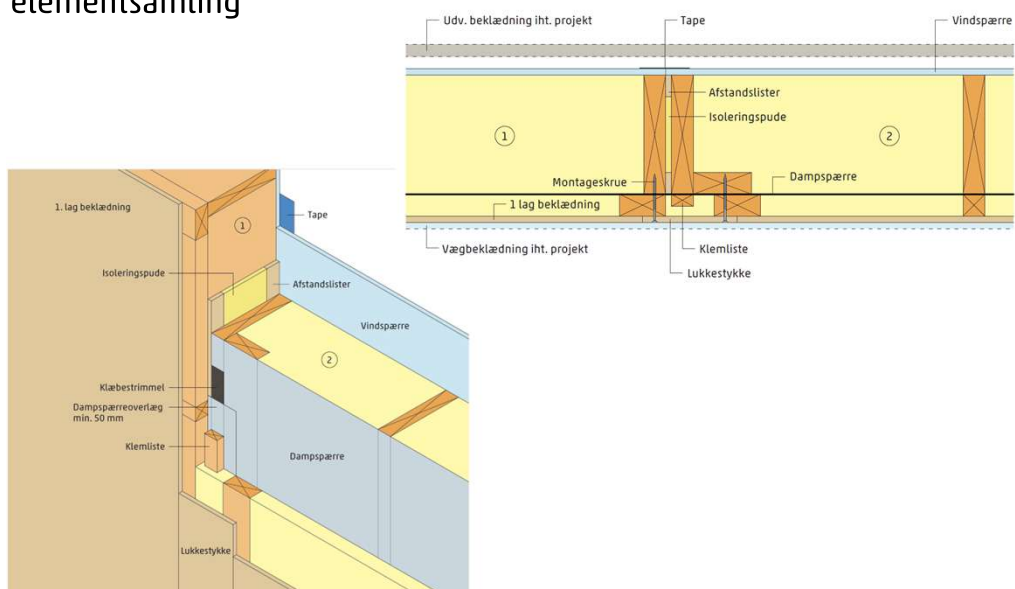
Facadeelement på rejserem



Træinformation



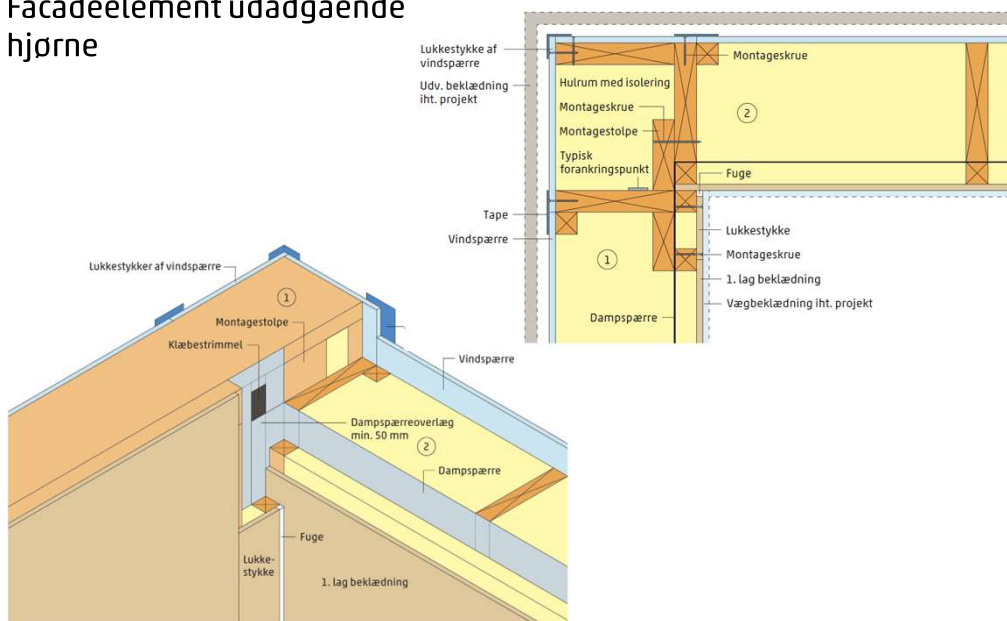
Facadeelement, lodret elementsamling



Træinformation



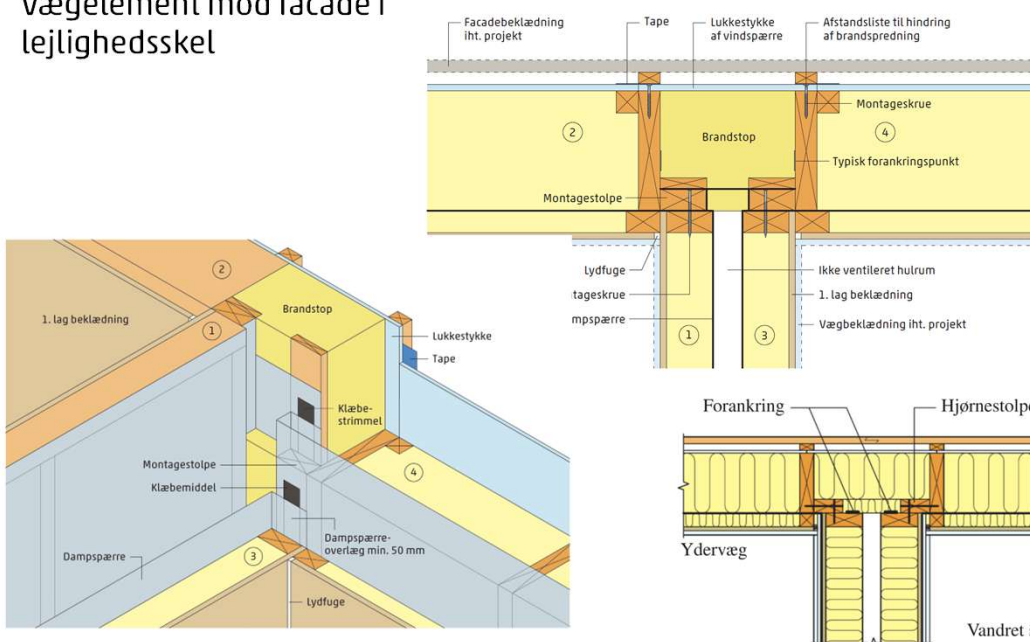
Facadeelement udadgående hjørne



Træinformation



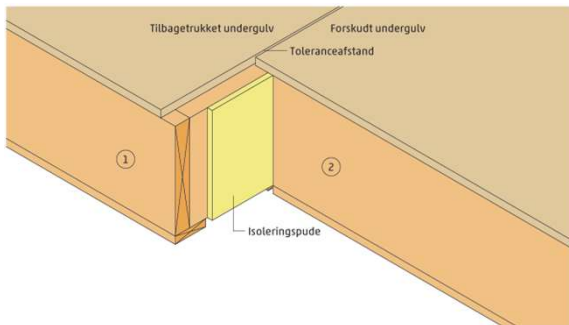
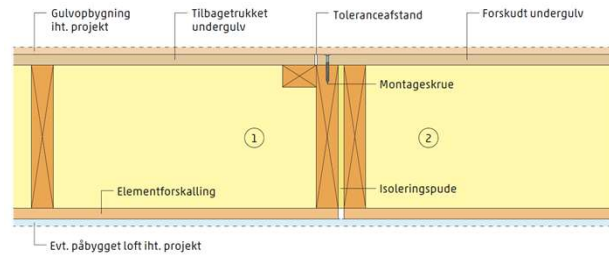
Vægelement mod facade i lejlighedsskel



Træinformation



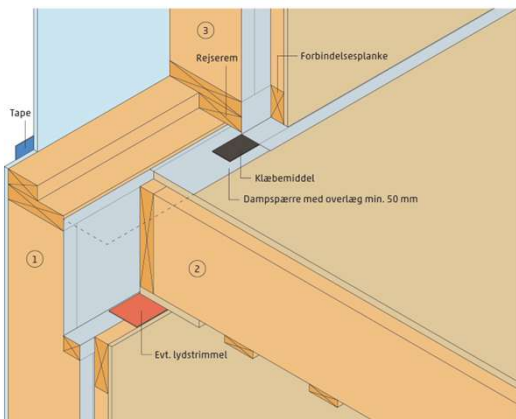
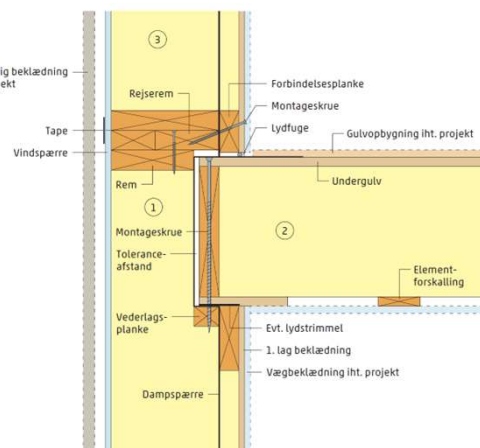
Etagedæk



Træinformation



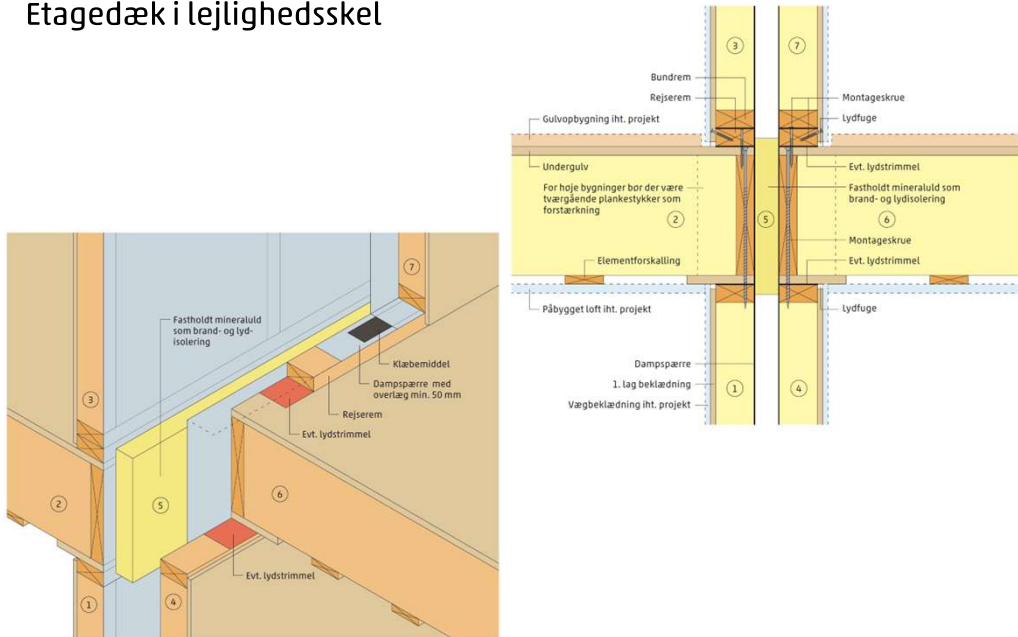
Etagedæk mod bærende ydervæg



Træinformation



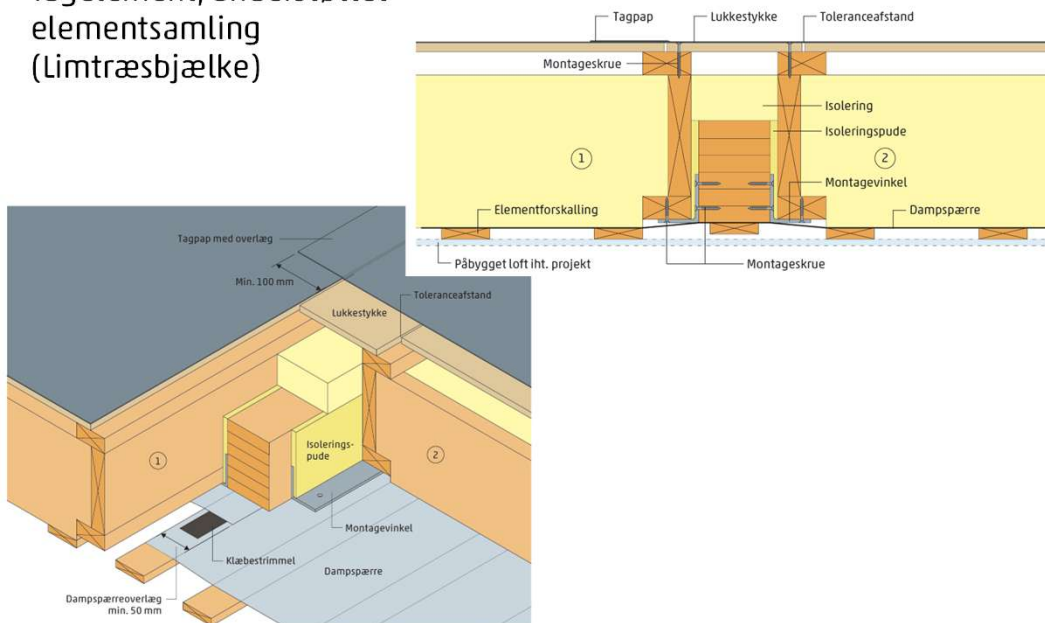
Etagedæk i lejlighedsskel



Træinformation



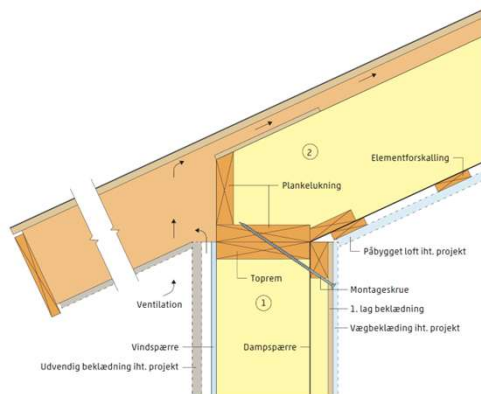
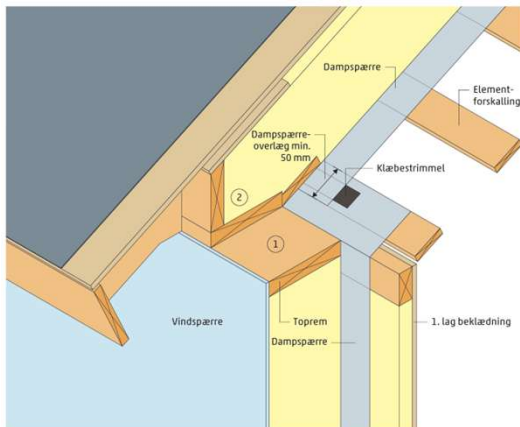
Tagelement, understøttet elementsamling (Limtræsbjælke)



Træinformation



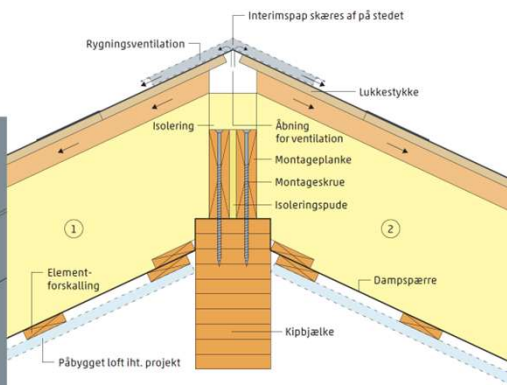
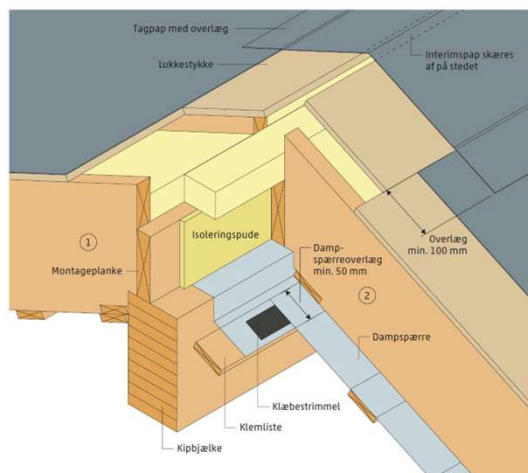
Tagelement på bærende facade



Træinformation

TRÆ

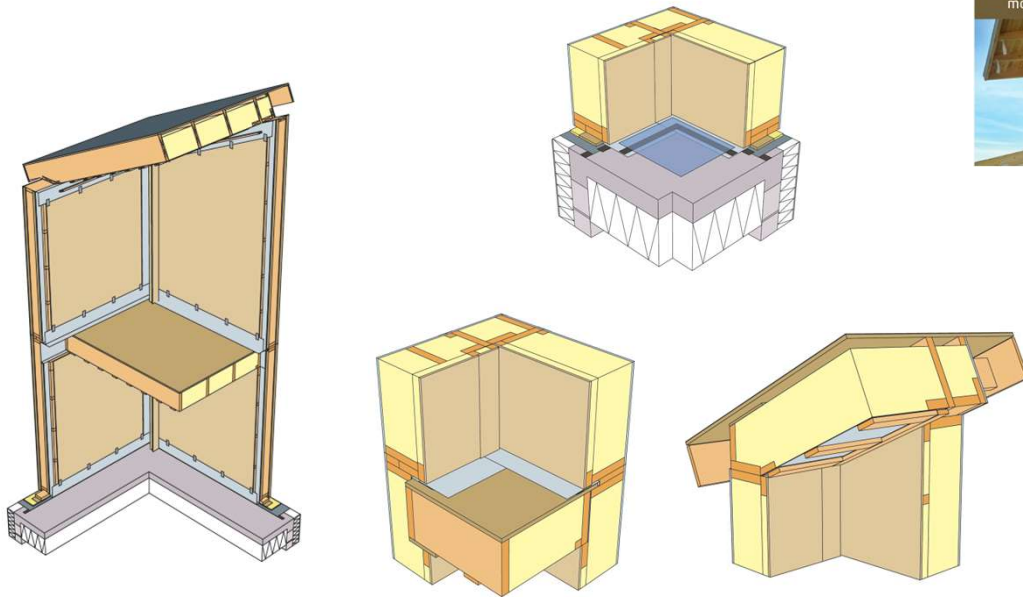
Kipsamling ved bærende kipbjælke



Træinformation

TRÆ

3D-film med montererækkefølge



Træinformation

TRÆ

Samlingsdetaljer



Facadeelementer

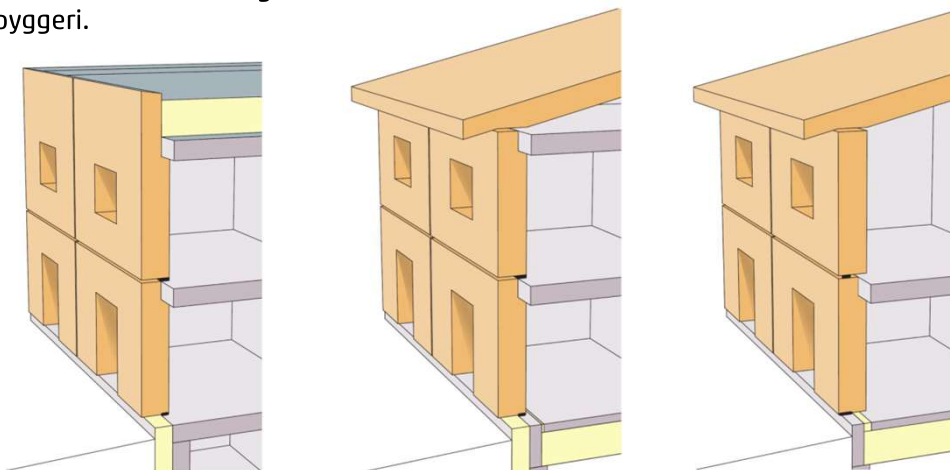
TRÆ 68

Træinformation

TRÆ

Træelementer som facade

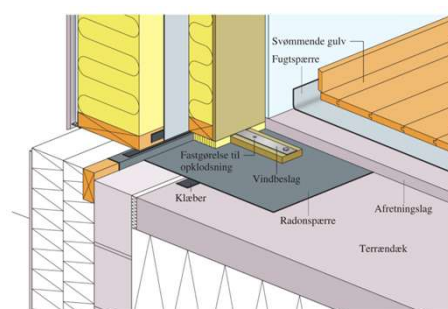
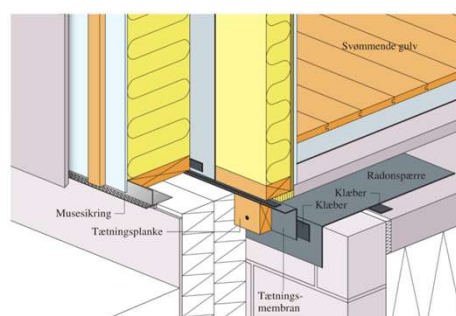
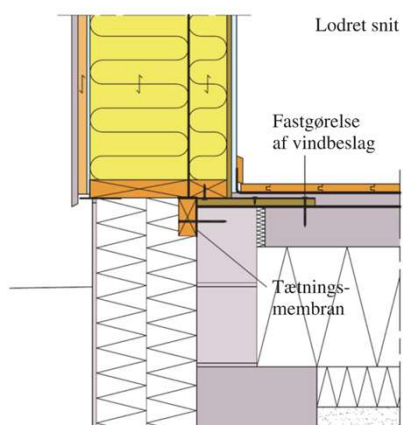
- Træelementer udgør facade og tag.
- Betonkonstruktioner som tværvægge og søjler.
- Kan konverteres til brug sammen med CLT byggeri.



Træinformation

TRÆ

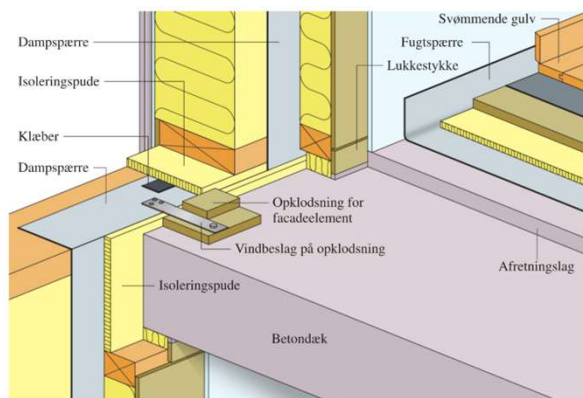
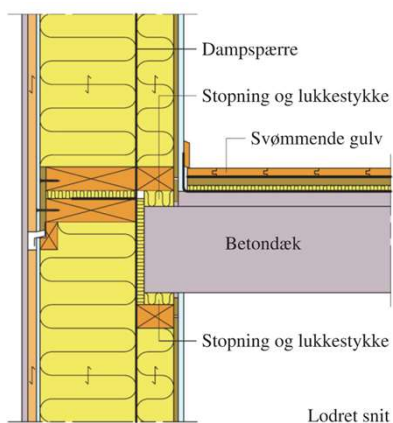
Terrændæk indvendig bæring



Træinformation

TRÆ

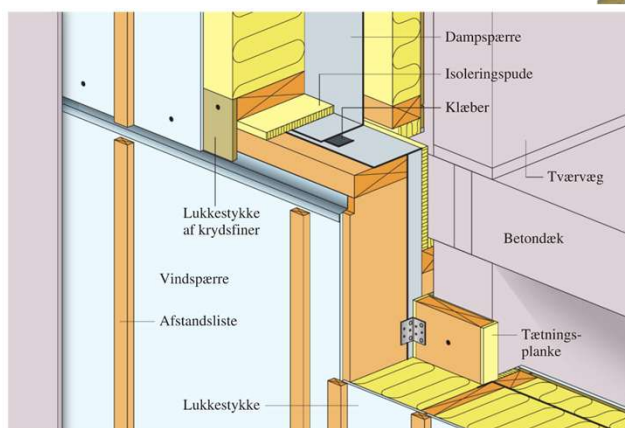
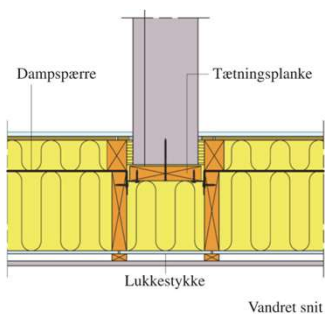
Vandret elementsamling



Træinformation

TRÆ

Lodret elementsamling

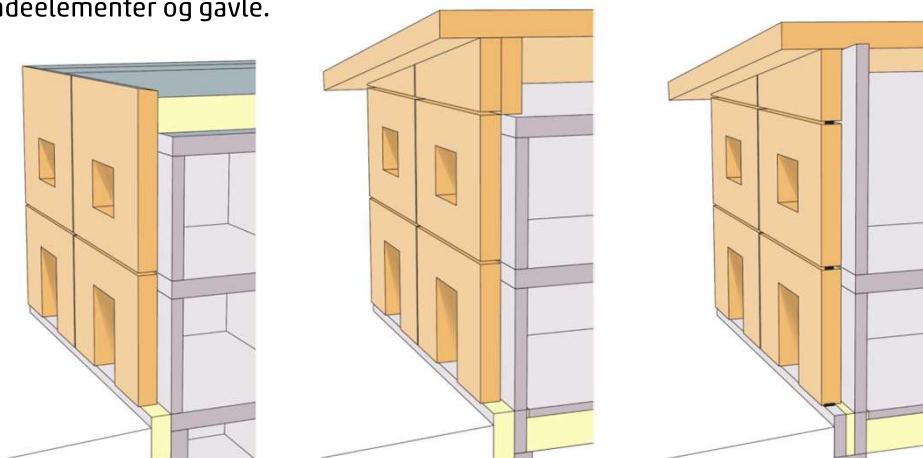


Træinformation

TRÆ

Træelementer som isolerende klimaskærm

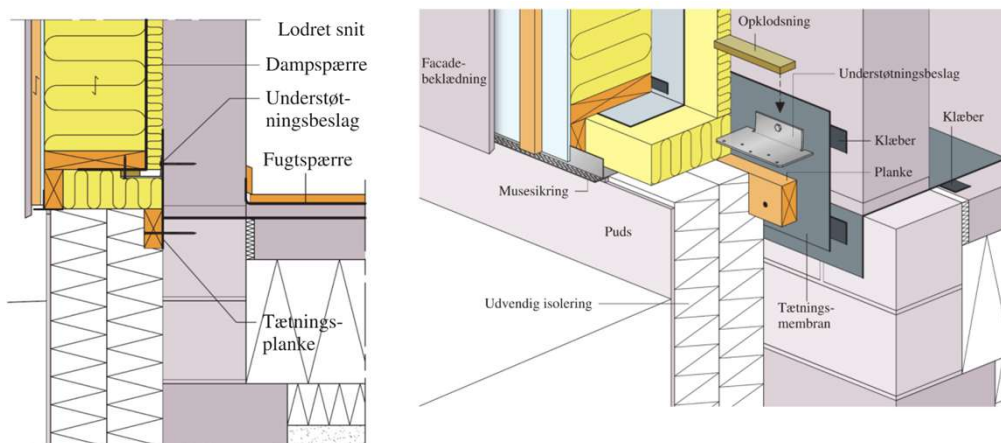
- Træelementer som isolerende klimaskærm og tag.
- Betonkonstruktioner som facadeelementer og gavle.



Træinformation

TRÆ

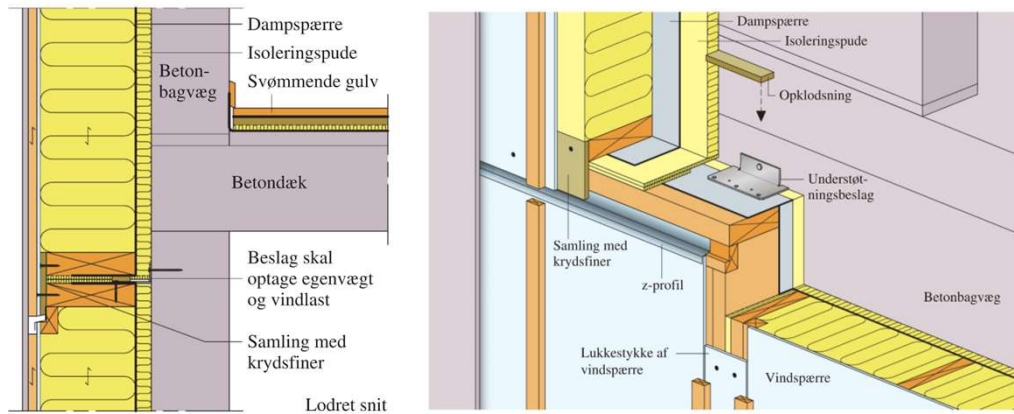
Terrændæk



Træinformation

TRÆ

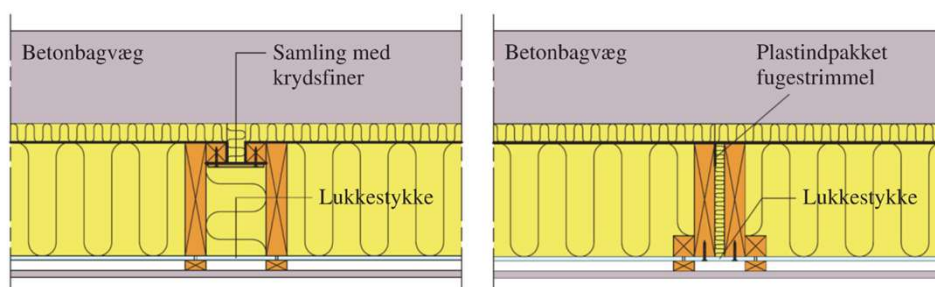
Vandret elementsamling



Træinformation

TRÆ

Lodret elementsamling



Træinformation

TRÆ

Samlinger

Samlinger

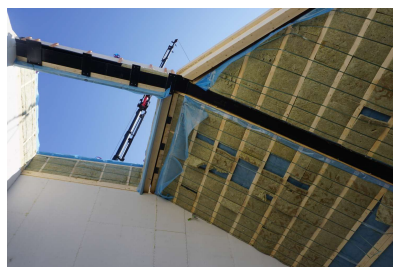
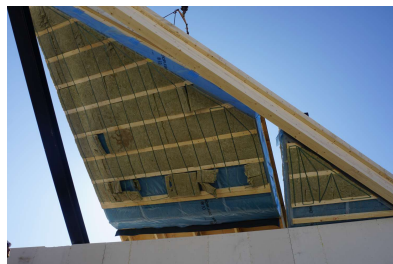
- Samlingsdetaljerne findes i producentens montagevejledning til det aktuelle projekt
- Ved tætning af dampspærre, vindspærre osv. skal alle tætningsmaterialer som fx tape, klæbemidler mv. være kompatible med det underlag, der tættes på, og overfladerne skal være rene og tørre
- Producentens samlingsmetoder og øvrige anbefalinger og vejledninger skal følges
- Montageprojektet indeholder beskrivelse af fastgørelser og samlinger af træelementerne, og montøren skal nøje følge dette inkl. projektets anbefalinger til beslag, skruer, lim og fugemasse
- Lim og fugemasse skal være kompatibel med de materialer, som de skal anvendes sammen med, for at sikre en tilstrækkelig og holdbar vedhæftning



Træinformation

TRÆ

Det gode eksempel!



Træinformation

TRÆ



Træinformation
TRÆE